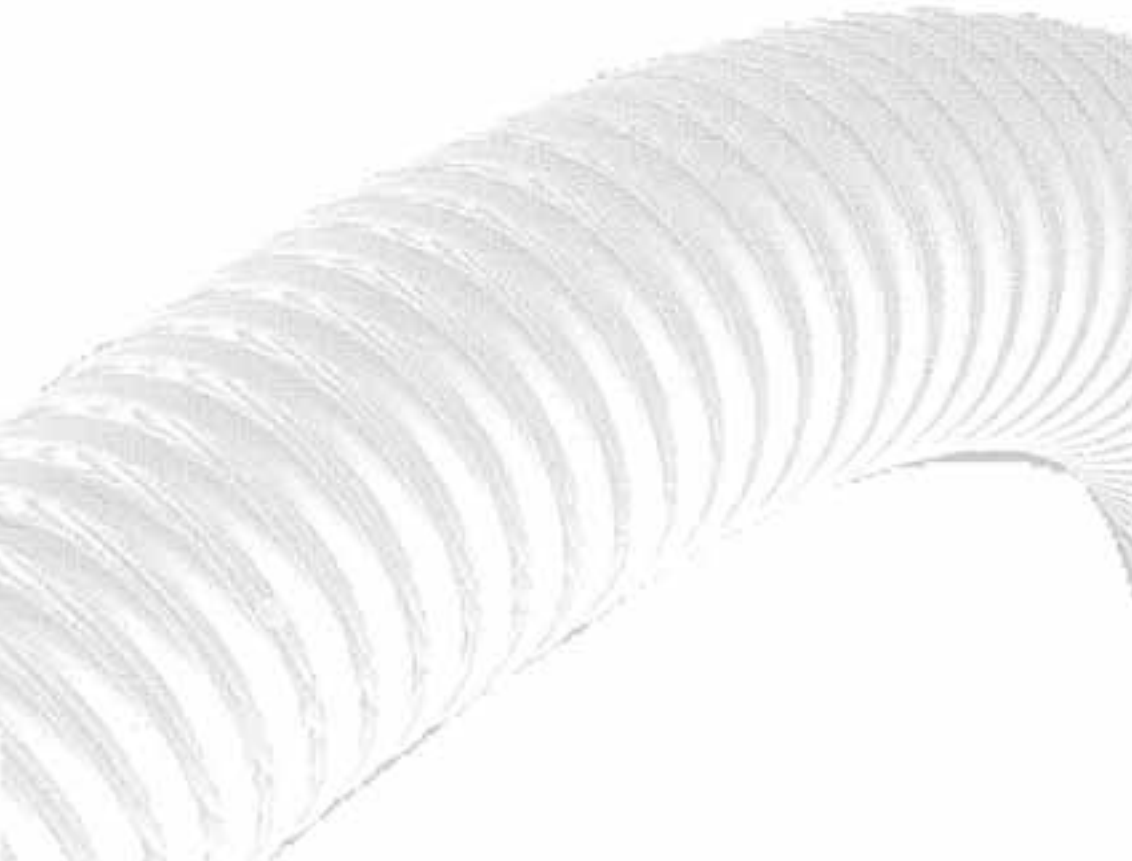


09

**mangueras
y tubos**



09001

MANGUERAS (TUBOS) DE GOMA

SOLDADURA



9001X...



9001B...

9001A...

● Tubo conforme a las normas : EN 559:1994 - DIN 8541:1991 - ISO 3821 - NFT 47-220:1989 - BS 5120:1987 ● Idóneo para la impulsión de **acetileno**, utilizado para la soldadura y uso técnico ● Temperatura de -25°C a $+80^{\circ}\text{C}$ ● Presión de reventamiento: 60 bar ● Presión de servicio: 20 bar ● Tubo interior: Liso de goma SBR de color negro, resistente a los gases de soldadura (excepto el gas de petróleo derretido, GPL) y buena resistencia a la combustión ● Refuerzo: textil sintético, espiralado ● Cubierta lisa de goma SBR/EPDM de **color rojo**, resistente a la abrasión, a los agentes atmosféricos, al envejecimiento y al contacto eventual con partículas incandescentes.

9001X...

● Tubo conforme a las normas : EN 559:1994 - DIN 8541:1991 - ISO 3821 - NFT 47-220:1989 - BS 5120:1987 ● Idóneo para la impulsión de **oxígeno**, utilizado para la soldadura y uso técnico ● Temperatura de -25°C a $+80^{\circ}\text{C}$ ● Presión de reventamiento: 60 bar ● Presión de servicio: 20 bar ● Tubo interior: Liso de goma SBR de color negro, resistente a los gases de soldadura (excepto a los gases licuados de petróleo GPL) y buena resistencia a la combustión ● Refuerzo: textil sintético, espiralado ● Cubierta lisa de goma SBR/EPDM de **color azul**, resistente a la abrasión, a los agentes atmosféricos, al envejecimiento y al contacto eventual con partículas incandescentes.

9001B...

● Tubo conforme a la norma : EN 559:1994 ● Son dos tubos flexibles unidos longitudinalmente que se utilizan para el impulso de **oxígeno** (azul) y **acetileno** (rojo) ● Generalmente se emplean para el trabajo de soldadura y oxicorte y para uso técnico ● Temperatura de -20°C a $+80^{\circ}\text{C}$ ● Presión de reventamiento: 60 bar ● Presión de servicio: 20 bar ● Tubo interior: Liso de goma SBR de color negro, resistente a los gases que se utilizan en la soldadura ● Refuerzo: textil sintético, espiralado ● Cubierta lisa de goma SBR/EPDM de **color rojo y azul**, resistente a la abrasión, a los agentes atmosféricos y al envejecimiento.

Modelo	Ø int mm	Ø ext mm
9001X06	6,3	13,3
9001X08	8	16
9001X10	10	17

Modelo	Ø int mm	Ø ext mm
9001A08	8	15
9001A09	9	16
9001A10	10	17
9001B89	8+9	16

AGUA



9001P10/20...

9001P10...

● Tubo idóneo para la impulsión de agua y fluidos inertes ● Utilizado en múltiples usos agrícolas e industriales ● Temperatura de -20°C a $+80^{\circ}\text{C}$ ● Presión de reventamiento: 30 bar ● Presión de servicio: 10 bar ● Tubo interior: Liso de goma SBR de color negro ● Refuerzo: textil sintético ● **Cubierta estriada**, de goma SBR/EPDM de color **negro**, resistente a la abrasión y a los agentes atmosféricos.

9001P20...

● Tubo idóneo para la impulsión de agua y fluidos inertes ● Utilizado en múltiples usos agrícolas e industriales ● Temperatura de -20°C a $+80^{\circ}\text{C}$ ● Presión de reventamiento: 60 bar ● Presión de servicio: 20 bar ● Tubo interior: Liso de goma SBR de color negro ● Refuerzo: textil sintético ● **Cubierta estriada**, de goma SBR/EPDM de color **negro**, resistente a la abrasión y a los agentes atmosféricos.

Modelo	Ø int mm	Ø ext mm
9001P1006	6	13
9001P1007	7	15
9001P1008	8	15
9001P1009	9	16
9001P1010	10	17
9001P1012	12	19
9001P1015	15	23
9001P1018	18	26
9001P1019	19	29
9001P1020	20	30
9001P1022	22	32
9001P1025	25	35
9001P1030	30	42

Modelo	Ø int mm	Ø ext mm
9001P2006	6	14
9001P2008	8	17
9001P2010	10	19
9001P2012	12	21
9001P2015	15	25
9001P2019	19	30
9001P2025	25	37



9001F...

9001F...

● Manguera idónea para la impulsión de agua y fluidos inertes en aplicaciones industriales y agrícolas, en particular para instalaciones de riego y bombas sumergidas ● Dotada de gran flexibilidad y ligereza que le permite ser aplanada y enrollada sobre aspas ● Temperatura de -20°C a $+80^{\circ}\text{C}$ ● Presión de reventamiento: 30 bar ● Presión de servicio: 10 bar ● Tubo interior: Liso de goma SBR de **color negro** ● Refuerzo: textil sintético ● Cubierta de goma SBR de color negro, resistente a la abrasión y a los agentes atmosféricos.

AIRE COMPRIMIDO



9001AS15/20...

9001AS15...

● Tubo idóneo para la impulsión aire comprimido, agua y fluidos inertes para diversos usos industriales ● Utilizable para equipar compresores de aire ya que es resistente a trazas de aceite nebulizado ● Temperatura de -20°C a $+70^{\circ}\text{C}$ ● Presión de reventamiento: 45 bar ● Presión de servicio: 15 bar ● Tubo interior: Liso de goma SBR de color negro, resistente a trazas de aceite en suspensión o nebulizado ● Refuerzo: textil sintético, espiralado ● **Cubierta lisa** de goma SBR/EPDM de **color negro**, con óptima resistencia a la abrasión y a los agentes atmosféricos.

9001AS20...

● Tubo idóneo para la impulsión aire comprimido para equipar compresores, máquinas de perforación e instalaciones neumáticas en general ● Especialmente indicado para minería, canteras, obras públicas y en los más variados usos industriales ● Temperatura de -20°C a $+70^{\circ}\text{C}$ ● Presión de reventamiento: 60 bar ● Presión de servicio: 20 bar ● Tubo interior: Liso de goma SBR de color negro, con ligera resistencia a trazas de aceite en suspensión o nebulizado ● Refuerzo: textil sintético, espiralado ● **Cubierta lisa, negra**, de goma SBR/EPDM resistente a la abrasión y a los agentes atmosféricos.



9001M10/15...

9001M10...

● Manguera idónea para la impulsión aire procedente de compresores o máquinas neumáticas ● Utilizables en canteras, industrias mineras, en la construcción y obras públicas ● Posee una excelente resistencia a los aceites para trabajos gravosos ● Temperatura de -30°C a $+70^{\circ}\text{C}$ ● Presión de reventamiento: 30 bar ● Presión de servicio: 10 bar ● Tubo interior: Liso de goma SBR de color negro, con mediana resistencia a trazas de aceite en suspensión o nebulizado ● Refuerzo: textil sintético ● **Cubierta de goma SBR de color negro**, con óptima resistencia a la abrasión y a los agentes atmosféricos.

Modelo	Ø int mm	espesor mm	Ø ext mm
9001F25	25	3,00	31
9001F30	30	3,00	36
9001F32	32	3,00	38
9001F35	35	3,00	41
9001F38	38	3,50	45
9001F40	40	3,50	47
9001F45	45	3,50	52
9001F50	50	3,50	57
9001F60	60	3,50	67
9001F65	65	3,50	70
9001F70	70	3,50	77
9001F75	75	3,50	82
9001F80	80	3,50	87
9001F90	90	3,50	97
9001F100	100	4,00	108
9001F120	120	4,00	128
9001F150	150	5,00	160

Modelo	Ø int mm	espesor mm	Ø ext mm
9001AS15S06	6	3,00	12
9001AS15S08	8	3,00	14
9001AS15S10	10	3,50	17
9001AS15S12	12	4,00	20
9001AS15S15	15	4,50	24
9001AS15S19	19	5,00	29
9001AS15S25	25	5,50	36

Modelo	Ø int mm	Ø ext mm
9001AS2006	6	13
9001AS2008	8	15
9001AS2010	10	18
9001AS2012	12	20
9001AS2015	15	25
9001AS2019	19	30
9001AS2025	25	37

Modelo	Ø int mm	Ø ext mm
9001M1519	19	29
9001M1525	25	35
9001M1530	30	40
9001M1532	32	42
9001M1535	35	45
9001M1540	40	50
9001M1545	45	55
9001M1550	50	60
9001M1560	60	70
9001M1570	70	80
9001M1575	75	86
9001M15100	100	112

09001

MANGUERAS (TUBOS) DE GOMA

AIRE COMPRIMIDO

9001M15...

● Manguera idónea para la impulsión aire procedente de compresores o máquinas neumáticas ● Utilizables en canteras, industrias mineras, en la construcción y obras públicas ● Temperatura de -30°C a $+70^{\circ}\text{C}$ ● Presión de reventamiento: 45 bar ● Presión de servicio: 15 bar ● Tubo interior: Liso de goma SBR de color negro, con mediana resistencia a trazas de aceite en suspensión o nebulizado ● Refuerzo: textil sintético ● Cubierta de goma SBR de **color negro**, con óptima resistencia a la abrasión y a los agentes atmosféricos.



9001M20...

9001M20...

● Manguera idónea para la impulsión aire procedente de compresores o máquinas neumáticas ● Utilizadas en canteras, industrias mineras, en la construcción y obras públicas ● Posee una excelente resistencia a los aceites para trabajos gravosos ● Temperatura de -30°C a $+70^{\circ}\text{C}$ ● Presión de reventamiento: 60 bar ● Presión de servicio: 20 bar ● Tubo interior: Liso de goma SBR/NBR de color negro, con una gran resistencia a trazas de aceite en suspensión o nebulizado ● Refuerzo: textil sintético ● Cubierta de goma SBR de **color negro, lisa**, resistente a la abrasión y a los agentes atmosféricos.

Modelo	Ø int mm	Ø ext mm
9001M2019	19	29
9001M2025	25	35
9001M2030	30	41
9001M2032	32	43
9001M2035	35	46
9001M2040	40	55
9001M2045	45	60
9001M2050	50	65
9001M2060	60	75
9001M2070	70	85
9001M2075	75	90
9001M2080	80	95
9001M2090	90	105
9001M20100	100	115

Modelo	Ø int mm	Ø ext mm
9001M2019	19	30
9001M2025	25	37
9001M2030	30	46
9001M2035	35	51
9001M2040	40	56
9001M2045	45	61
9001M2050	50	66
9001M2060	60	76
9001M2070	70	86
9001M2075	75	91
9001M20100	100	118

VAPOR DE AGUA SATURADO



90011158...

90011158...

● Manguera para circulación de vapor de agua saturado o recalentado hasta 235°C ● Utilizadas en procesos industriales, agrícolas y petroquímicos de alta responsabilidad ● Elevado coeficiente de seguridad ● Temperatura de -40°C a $+235^{\circ}\text{C}$ ● Presión de reventamiento: 170 bar ● Presión de servicio: 17 bar ● Tubo interior: caucho EPDM, color negro ● Refuerzo: trenzado con hilos de acero de alto coeficiente de tracción ● **Cubierta exterior caucho EPDM, color rojo**

Modelo	Ø int mm	Ø ext mm
9001115813	13	25
9001115816	16	27
9001115819	19	32
9001115825	25	38
9001115830	30	44
9001115832	32	46
9001115835	35	50
9001115838	38	54
9001115840	40	56
9001115845	45	61
9001115851	51	68
9001115860	60	78
9001115863	63	81

ACEITES Y CARBURANTES



9001C...

9001C...

- Tubo idóneo para impulsión de carburantes en los motores de combustión interna, para la lubricación y engrase de maquinaria y para múltiples servicios en la industria ● Temperatura de -20°C a $+80^{\circ}\text{C}$
- Presión de reventamiento: 30 bar ● Presión de servicio: 10 bar ● Tubo interior: Liso de goma NBR de color negro, resistente a carburantes y aceites con un contenido máximo de aromáticos del 40%
- Refuerzo: textil sintético, espiralado ● **Cubierta lisa**, de goma NBR/EPDM de **color negro**, antiestática ($R < 1\text{M}\Omega$), resistente a los aceites, carburantes, a la abrasión y a los agentes atmosféricos.

Modelo	Ø int mm	Ø ext mm
9001C05	5	12
9001C06	6	18
9001C08	8	15
9001C10	10	17
9001C13	13	20
9001C16	16	23
9001C19	19	27
9001C25	25	35

RESISTENCIA A LA ABRASION (ARENADO)



9001L...

9001L...

- Manguera idónea para instalaciones de arenado y conducción de arenas silíceas, granalla metálica y otros materiales abrasivos finamente fragmentados fluidificados con aire, fabricado según EN-ISO 3 8 61 ● Temperatura de -30°C a $+70^{\circ}\text{C}$ ● Presión de reventamiento: 40 bar
- Presión de servicio: 10 bar ● Tubo interior: Liso de goma NR/NB de color negro de elevado espesor y resistente a la abrasión ($70/80\text{mm}^3$) ● Refuerzo: textil sintético ● **Cubierta** de goma SBR de **color negro**, resistente a la abrasión y a los agentes atmosféricos. Está confeccionada con mezclas especiales para disipar las cargas electrostáticas.

Modelo	Ø int mm	Ø ext mm
9001L13	13	26
9001L16	16	30
9001L19	19	33
9001L25	25	39
9001L25	25	40
9001L25	25	41
9001L30	30	45
9001L32	32	48
9001L35	35	54
9001L38	38	55
9001L40	40	60
9001L42	42	60
9001L45	45	62
9001L50	50	70
9001L50	50	72
9001L60	60	80
9001L65	65	85
9001L80	80	105

PARA FUMIGACION



9001F80...

9001F80...

- Tubo idóneo para montar en los distintos equipos utilizados en la aplicación de los productos insecticidas, herbicidas y antipcriptogámicos ● Temperatura de -20°C a $+80^{\circ}\text{C}$ ● Presión de reventamiento: 240 bar ● Presión de servicio: 80 bar ● Tubo interior: Liso de goma NBR (nitrilica) de color negro, resistente a las disoluciones conteniendo antipcriptogámicos, insecticidas y herbicidas ● Refuerzo: textil sintético, espiralado ● **Cubierta lisa**, de goma NBR/EPDM de **color negro**, antiestática ($R < 1\text{M}\Omega$), resistente a la abrasión y a los agentes atmosféricos, especialmente al ozono.

Modelo	Ø int mm	espesor mm	Ø ext mm
9001F8008	8	4,00	16
9001F8010	10	4,50	19
9001F8012	12	4,50	21
9001F8013	13	5,00	23
9001F8016	16	5,00	27

09001

MANGUERAS (TUBOS) DE GOMA

ALIMENTARIOS



9001CITER...

● Para leche, camiones cisterna para recolección y transporte, muelles de descarga y equipos estacionarios en lecherías, procesamiento y plantas de llenado ● También para el transporte de otros líquidos alimenticios como vino, cerveza, sidra, zumos de fruta, vinagre, agua potable y alcohol de hasta 96%

● Extremadamente flexible para aceptar un radio de curvatura muy pequeño sin plegarse ● **Tubo liso, sin costura y blanco** que no permite el desarrollo de bacterias y cumple con las exigencias francesas, europeas y norteamericanas más estrictas ● No le afectan los cambios de temperatura, ventaja del caucho sobre el PVC ● Resistente a la limpieza con detergentes a temperaturas de hasta 110°C (durante varios minutos) ● Revestimiento resistente a la abrasión, no manchante ● Certificaciones internacionales.

● Temperatura de -30°C a +80°C ● Presión de trabajo: 6 bar ● Presión de reventamiento: 18 bar ● Depresión máxima: 0,9 bar ● Tubo interior: Para alimentos, NR, blanco, liso ● Refuerzo: trenzas textiles sintéticas ● Espiral: acero embebido ● Revestimiento: NR resistente a las agresiones del clima y a la abrasión, color azul, bandelado ● Estándares/certificaciones: Guía CEE para contacto con productos alimentarios. Directivas de la FDA norteamericana y de la BgVV alemana sobre mangueras sanitarias. Aprobada para alimentos por el Instituto IANESCO de Poitiers, Francia. El Laboratorio de Europa del Norte de Helsinki (VVT). El British Milk Marketing Board.

Modelo	Ø int mm	Ø ext mm
9001CITER25	25	36
9001CITER38	38	49
9001CITER40	40	51
9001CITER43	43	54
9001CITER45	45	56
9001CITER51	51	62,5
9001CITER53	53	62,5
9001CITER60	60	71,5
9001CITER63	63	74,5
9001CITER70	70	83
9001CITER76	76	89
9001CITER89	89	102,5
9001CITER100	100	113,5



9001ALIK...

● Aspiración y descarga de alimentos líquidos como vino, cerveza, leche, aceite, grasas, sidra, zumos de frutas y alcohol hasta un 70% ● Para muelles de carga, plantas de procesamiento y de llenado y cisternas para alimentos líquidos ● Línea de aire adicional (para limpieza de cisternas) para camiones cisterna con productos a granel (no salida del compresor) hasta 120°C

● Tubo multiuso para alimentos, **liso, sin costura y blanco**, no permite la propagación de bacterias ● Flexible y fácil de manejar ● Excelente resistencia a las torsiones ● Los cambios bruscos de temperatura no le afectan gracias a la calidad del caucho ● Resistente a la limpieza con detergentes a temperaturas de hasta +130°C (durante varios minutos) ● Revestimiento resistente a la abrasión, no manchante ● Certificaciones internacionales.

● Temperatura de -30°C a +100°C ● Presión de servicio: 10 bar ● Presión de reventamiento: 30 bar ● Depresión máxima: 0,9 bar ● Tubo interior: Para alimentos, NBR, blanco, liso ● Refuerzo: trenzas textiles sintéticas ● Espiral: acero embebido ● Revestimiento: CR resistente al agua y al aceite, azul, bandelado ● Estándar/certificaciones: Guía CEE para contacto con productos alimentarios. Directivas de la BgVV alemana sobre mangueras sanitarias. Aprobada para alimentos por el Instituto IANESCO de Poitiers, Francia.

Modelo	Ø int mm	Ø ext mm
9001ALIK25	25	37
9001ALIK32	32	44
9001ALIK38	38	50
9001ALIK43	43	55
9001ALIK45	45	57
9001ALIK50	50	62
9001ALIK53	53	65
9001ALIK60	60	73
9001ALIK63	63	76
9001ALIK70	70	84,5
9001ALIK75	75	89,5
9001ALIK89	89	104,5
9001ALIK100	100	115,5

ASPIRACION



9001ZPH...

● Para aspiración de desechos industriales ligeros y polvo ● Apropriada para el transporte de partículas pequeñas y materiales ligeramente abrasivos

● Muy ligera y fácil de manejar ● Excelente radio de curvatura y flexibilidad ● Se puede suministrar en la longitud deseada ● Alta resistencia a aplastamiento

● Temperatura de -30°C a $+70^{\circ}\text{C}$ ● Depresión máxima: 0,8 bar ● Tubo interior: NR resistente al desgaste, beige, liso ● Refuerzo: hilos textiles sintéticos ● Espiral: acero embebido ● Revestimiento: **Tela recubierta con caucho, blanco, corrugado.**

Modelo	Ø int mm	Ø ext mm	Radio curvatura
9001ZPH50	50	59	250
9001ZPH60	60	69	300
9001ZPH80	80	91	400
9001ZPH100	100	111	500
9001ZPH150	150	164	750



9001ASPUR...

● Equipos industriales de limpieza al vacío para recuperación de desechos industriales (minerales triturados, arena, escombros, polvo, virutas, etc) ● Para instalaciones fijas (sistemas centralizados de limpieza) o instalaciones móviles (cisternas de vacío) ● Aspiración o descarga neumática de polvo abrasivo o productos granulados (granos, cereales, alimento para ganado, etc.)

● Robusta y fácil de manejar ● Excelente radio de curvatura ● Se puede suministrar cortada en las longitudes requeridas. Puede ser fabricada con extremidades lisas ● Buena resistencia del revestimiento a la abrasión ● El tubo se puede fabricar con caucho natural blanco, calidad alimentaria ● La conductividad está garantizada por el compuesto antiestático del tubo.

● Temperatura de -30°C a $+80^{\circ}\text{C}$ ● Presión de reventamiento: 4,5 bar ● Presión de servicio: 1,5 bar ● Depresión máxima: 0,8 bar ● Tubo interior: NR resistente al desgaste, negro, liso ● Refuerzo: hilos textiles sintéticos ● Espiral: acero embebido ● Revestimiento: NR resistente a las inclemencias del tiempo, **corrugado** ● Propiedades eléctricas: Tubo conductor $R < 10^{\circ}\Omega/\text{m}$.

Modelo	Ø int mm	Ø ext mm	Radio curvatura
9001ASPUR50	50	66	100
9001ASPUR75	75	91	150
9001ASPUR80	80	96	160
9001ASPUR90	90	106	180
9001ASPUR100	100	116	200
9001ASPUR110	110	126	220
9001ASPUR125	125	143	250
9001ASPUR150	150	167	300
9001ASPUR200	200	226	400

09002

MANGUERAS DE PLASTICO



9002C

- Tubo de PVC transparente flexible sin refuerzo
- Aplicaciones: Conducción líquidos, niveles, laboratorio, etc,

Modelo	Ø int mm	Ø ext mm
9002C0204	2	4
9002C0305	3	5
9002C0306	3	6
9002C0406	4	6
9002C0407	4	7
9002C0508	5	8
9002C0509	5	9
9002C0608	6	8
9002C0609	6	9
9002C0610	6	10
9002C0612	6	12
9002C0709	7	9
9002C0710	7	10
9002C0712	7	12
9002C0714	7	14
9002C0810	8	10

Modelo	Ø int mm	Ø ext mm
9002C0811	8	11
9002C0812	8	12
9002C0814	8	14
9002C0912	9	12
9002C0915	9	15
9002C1012	10	12
9002C1013	10	13
9002C1014	10	14
9002C1215	12	15
9002C1216	12	16
9002C1218	12	18
9002C1319	13	19
9002C1418	14	18
9002C1519	15	19
9002C1520	15	20
9002C1620	16	20
9002C1823	18	23
9002C2025	20	25
9002C2228	22	28
9002C2531	25	31
9002C3037	30	37
9002C3543	35	43
9002C4050	40	50
9002C5060	50	60



9002CR

- Tubo de PVC transparente flexible con refuerzo de hilo de poliéster para presiones medias ● Aplicaciones: Conducción de aire comprimido, líquidos a presión, equipos hidráulicos de baja presión, etc.

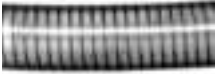
Modelo	Ø int mm	Ø ext mm	Presión trabajo bar	Presión rotura bar
9002CR0612	6	12	12	36
9002CR0814	8	14	10	30
9002CR1016	10	16	12	36
9002CR1018	10	18	15	45
9002CR1218	12	18	11	33
9002CR1220	12	20	15	45
9002CR1521	15	21	10	30
9002CR1523	15	23	12	36
9002CR2026	20	26	10	30
9002CR2533	25	33	8	24
9002CR3038	30	38	8	24



9002CR

- Manguera de PVC, compuesta de tres cuerpos. (1) Tubo PVC negro (estanqueidad), (2) refuerzo en espiral, Hilo de nylon. (3) recubrimiento de PVC color amarillo (antiabrasivo) ● Aplicación: Riego por aspersión, obra pública, construcción, etc.

Modelo	Ø int mm	Ø ext mm
9002AA15	15	20
9002AA19	19	25
9002AA25	25	32
9002AA30	30	38



9002APS...

● Manguera flexible de PVC plastificado de **color transparente con espiral de refuerzo de acero** armónico ● Idónea para la aspiración máxima e impulsión de líquidos, aún en condiciones gravosas ● Se utiliza en aplicaciones industriales y agrícolas, en particular en la industria alimentaria para el trasvase de productos alimenticios.

● Temperatura de -10°C a $+60^{\circ}\text{C}$ ● La presión de reventamiento es 3 veces superior que la de servicio ● Aspiración: 0,8 bar (600 mm Hg)

Modelo	Ø int mm	Presión servicio bar
9002APS012	12	15
9002APS014	14	15
9002APS016	16	15
9002APS018	18	12
9002APS019	19	12
9002APS020	20	12
9002APS022	22	11
9002APS025	25	11
9002APS030	30	10
9002APS032	32	9,5
9002APS035	35	8,5
9002APS038	38	8
9002APS040	40	8
9002APS045	45	7,5
9002APS050	50	7

Modelo	Ø int mm	Presión servicio bar
9002APS055	55	7
9002APS060	60	6
9002APS063	63	6
9002APS070	70	5
9002APS075	75	4,5
9002APS076	76	4
9002APS080	80	4
9002APS090	90	3
9002APS100	100	3
9002APS102	102	3
9002APS120	120	2
9002APS125	125	2
9002APS150	150	2
9002APS152	152	2



9002TRS...

● Tubo flexible de PVC con espiral, de refuerzo de PVC ligera ● Buena resistencia a la abrasión ● Aplicación en agricultura para aspiración con bombas y para transporte de agua.

● Temperatura de -10°C a $+55^{\circ}\text{C}$ ● La presión de reventamiento es 3 veces superior que la de servicio ● Vacío máximo: 508 mm Hg ● **Color amarillo translúcido con espiral blanca.**

Modelo	Ø int mm	espesor pared mm	Vacío bar	Presión trabajo bar
9002TRS015	15	2	5	7
9002TRS020	20	2,5	5	7
9002TRS025	25	2,5	5	7
9002TRS030	30	2,5	5	7
9002TRS035	35	3	5	7
9002TRS040	40	3	5	6
9002TRS045	45	4	5	6
9002TRS050	50	4,3	5	6
9002TRS055	55	4,1	7	5
9002TRS060	60	4,2	7	5
9002TRS070	70	4,2	7	5
9002TRS075	75	5,2	7	4
9002TRS080	80	5,3	7	4
9002TRS090	90	5,1	7	4
9002TRS100	100	6,3	7	4
9002TRS110	110	5,7	5	3,5
9002TRS125	125	5,8	5	2,9
9002TRS150	150	6,4	5	2,9
9002TRS200	200	9,1	5	1,5



9002TRV...

● Tubo flexible de PVC con espiral dura, fabricado de acuerdo con la directiva 76/893CEE que reglamenta los materiales y objetos destinados a estar en contacto con productos alimenticios ● Para conducción y transporte de productos alimentarios.

● Temperatura de -10°C a $+55^{\circ}\text{C}$ ● La presión de reventamiento es 3 veces superior que la de servicio ● Vacío máximo: 580 mm Hg ● **Color rojo translúcido con espiral blanca.**

Modelo	Ø int mm	espesor pared mm	Peso gr/ml.	Vacío bar	Presión trabajo bar
9002TRV040	40	50,0	850	9	10,5
9002TRV045	45	55,2	1000	9	10,0
9002TRV050	50	61,2	1200	9	9,5
9002TRV060	60	71,8	1600	9	8,5
9002TRV070	70	82,2	1900	9	8
9002TRV080	80	92,8	2200	9	7
9002TRV090	90	103,2	2600	9	6,5
9002TRV100	100	114,4	3300	9	6
9002TRV110	110	125,2	3600	9	5,5
9002TRV125	125	141,6	4400	9	4,5
9002TRV150	150	169,8	6300	9	4

09003

TUBOS DE PLASTICO ESPIRALES



● Tubería de poliuretano con espiral de acero ● Superflexible, anti-abrasivo, antiestático, resistencia a temperaturas -35°C +85°C ● Aspiraciones de contenidos abrasivos, gases de aceite, etc. ● **Color transparente.**

9003PUM...



9003TA...

● Tubería flexible en PVC flexible con espiral de PVC rígido antichoc ● Manguera flexible, resistente a impactos y ataques químicos, ● Resistencia temperatura -10°C +60°C ● Aspiración de humos, virutas, semiventilación industrial ● **Color gris.**



9003PUP...

● Tubería flexible de poliuretano, espiral PVC rígido anti-choc, superficie interior completamente lisa, exterior coarrugada, grandes características mecánicas ● Muy ligero y flexible ● Resistencia a la abrasión, el poliuretano resiste 5 veces más que el PVC normal ● Resistente a la acción de los agentes atmosféricos y gran parte de productos químicos ● Temperaturas -20°C +80°C ● Aspiración e impulsión de productos abrasivos, serrín, humos, gases, polvo y donde estén previstas condiciones de empleo abrasivas ● **Color transparente.**



9003EST...

● Tubería flexible realizada con tejido cubierto de PVC auto-extinguible. Con espiral de refuerzo de alambre acerado incorporada entre dos capas ● Resistencia a la temperatura desde -20°C +100°C (máx. 120°C) ● Conforme con normas CL-UL94V-0 ● Comprimitad axial: 8:1 ● Instalaciones de aire acondicionado (civil y naval), ventilación, aspiración de humos, vapores, polvo, gas, etc ● **Color gris.**

Ø int mm	9003PUM	9003PUP	9003TA	9003EST
25			●	
30			●	
32			●	
35			●	
40		●	●	●
45			●	
50	●	●	●	●
60	●	●	●	●
65			●	
70	●	●	●	●
75	●		●	●
76		●		●
80	●	●	●	●
90	●	●	●	●

Ø int mm	9003PUM	9003PUP	9003TA	9003EST
100	●	●	●	●
110	●	●	●	●
120	●	●	●	●
125	●		●	●
127		●		
130	●	●	●	●
140	●	●	●	●
150	●	●	●	●
160	●	●	●	●
180	●	●	●	●
200	●	●	●	●
250	●	●	●	●
300	●	●	●	●
350	●		●	●
400	●			●

09004

TUBO ALUMINIO



● Tubo muy flexible de lámina de aluminio coarrugado ● Muy flexible, fácil manejo, resistente a varias flexiones y estanco resistente a temperatura de 300°C ● Extensible relación 20 cm=1m. ● Aspiraciones de humos y gases domésticos e industriales ● Color estándar o blanco.

Modelo	Ø int mm
9004080	80
9004090	90
9004100	100
9004110	110
9004120	120
9004125	125
9004130	130
9004140	140
9004150	150

Modelo	Ø int mm
9004160	160
9004180	180
9004200	200
9004225	225
9004250	250
9004300	300
9004350	350
9004400	400
9004500	500

09005

TUBOS DE ACERO HELICOIDALES Y ENGATILLADOS

● Agricultura: riegos, conducciones de granos, etc ● Minas y túneles: ventilación ● Industria y vivienda: conducción de humos y gases, aireación, transporte neumático, aire acondicionado, etc. ● Construcción: bajantes de escombros, desagües, encofrados, vertederos interiores de basura.



9005E



9005H

Ø nominal mm	Ø int. mm	Espesor chapa y peso aprox. m.		
		0,6 mm	0,8 mm	1 mm
100	102	●	●	●
125	127	●	●	●
150	152	●	●	●
175	177	●	●	●
200	202	●	●	●
225	228	●	●	●
250	253	●	●	●
275	278	●	●	●
300	303	●	●	●
325	328		●	●
350	353		●	●
375	378		●	●
400	403		●	●
425	429		●	●
450	454		●	●
475	479		●	●
500	504		●	●
525	529		●	●
550	554		●	●
575	579		●	●
600	604		●	●

Medidas nominales Ø mm	Medidas exactas Ø exterior		Ø A Ø int.	Espesor del fleje
	Ø B	Ø C		
75	76,2	80,2	75,4	0,5
100	101,6	105,6	100,8	0,5
125	127	131	126,2	0,5
150	152,4	156,4	151,6	0,5
175	177,8	181,8	177	0,5
200	203,2	207,2	202,4	0,5
225	228,6	233,6	227,4	0,6
250	254	259	252,8	0,6
300	304,8	309,8	303,6	0,6
350	355,6	360,6	354,4	0,6
400	406,4	411,4	405,2	0,6
500	508	513	506,8	0,6
600	609,6	615,6	608	0,8
700	711,2	717,2	709,6	0,8
800	812,8	818,8	811,2	0,8

ACCESORIOS



Curva 30°



Curva 45°



Curva 90°



Cruce 180°



Manguito



Sombrete
deflector



Reducción



Te con reducción



Te reducción 90°



Te normal 45°



Te normal 90°



Sombrete

Indicar siempre Ø del tubo

09006

TUBOS PARA HIDRAULICA

BAJA PRESION



9006R6

● Tubo interior: caucho sintético ● Refuerzo: una trenza textil ● Cubierta: caucho sintético resistente a la abrasión, aceites, carburantes y agentes atmosféricos ● Temperatura de servicio de -40°C a +100°C con puntas hasta 120°C

● Conducción a baja presión de fluidos hidráulicos, aceites lubricantes, aire, etc ● Con excelentes propiedades de ligereza y flexibilidad.

Modelo	Ø nominal mm.		Presión bar.	
	int	ext	Servicio máx	Rotura mín.
9006R605	5	10,5	35	140
9006R6065	6,5	12	28	112
9006R6080	8	14	28	112
9006R6095	9,5	16	28	112
9006R6130	13	19,5	28	112
9006R6160	16	23	25	112
9006R6190	19	26	25	100

MEDIAS PRESIONES



9006R1A

● Tubo interior: caucho sintético ● Refuerzo: una trenza de acero tratado de alta resistencia ● Cubierta: caucho sintético resistente a la abrasión, aceites, carburantes y agentes atmosféricos ● Temperatura de servicio de -40°C a +100°C con puntas hasta 120°C

● Conducción de fluidos hidráulicos, carburantes, petróleos, etc

Modelo	Ø nominal mm.		Presión bar.	
	int	ext	Servicio máx	Rotura mín.
9006R1A05	5	13	205	820
9006R1A065	6,5	16	190	760
9006R1A08	8	17,5	170	680
9006R1A095	9,5	20	155	620
9006R1A130	13	23	140	560
9006R1A160	16	26	105	420
9006R1A190	19	30	85	340
9006R1A250	25	38	70	280
9006R1A320	32	46	45	180
9006R1A380	38	52	35	140
9006R1A510	51	67	26	103

ALTAS PRESIONES



9006R2A

● Tubo interior: caucho sintético ● Refuerzo: dos trenzas de acero tratado de alta resistencia ● Cubierta: caucho sintético resistente a la abrasión, aceites, carburantes y agentes atmosféricos ● Temperatura de servicio de -40°C a +100°C con puntas hasta 120°C

● Conducción de fluidos hidráulicos, carburantes, petróleos, etc

Modelo	Ø nominal mm.		Presión bar.	
	int	ext	Servicio máx	Rotura mín.
9006R1A05	5	16	345	1380
9006R1A065	6,5	17,5	345	1380
9006R1A08	8	19	295	1180
9006R1A095	9,5	21	275	1100
9006R1A130	13	25	240	960
9006R1A160	16	28	190	760
9006R1A190	19	32	155	620
9006R1A250	25	39	140	560
9006R1A320	32	50	110	440
9006R1A380	38	57	85	340
9006R1A510	51	69	80	320

ALTAS TEMPERATURAS + ALTAS PRESIONES



9006312

● Tubo interior: politetrafluoretileno (PTFE) ● Refuerzo y cubierta: una trenza de acero inoxidable ● Temperatura de servicio de -60°C a +250°C

● Instalaciones hidráulicas, circuitos de engrase, paso de carburantes y vapor a altas temperaturas ● Posee óptima resistencia a las bajas y altas temperaturas, a la corrosión y a las vibraciones ● Mínima resistencia a la fricción ● Es insoluble e ininflamable ● Resistente a productos químicos muy agresivos.

Modelo	Ø nominal mm.		Presión kg/cm²	
	int	ext	Servicio	Rotura +50°
9006312065	6,5	9,6	190	750
9006312080	8	10,7	160	640
9006312105	10,5	13,5	140	560
9006312130	13	15,9	125	500
9006312160	16	19,6	115	460
9006312190	19	22,5	90	360