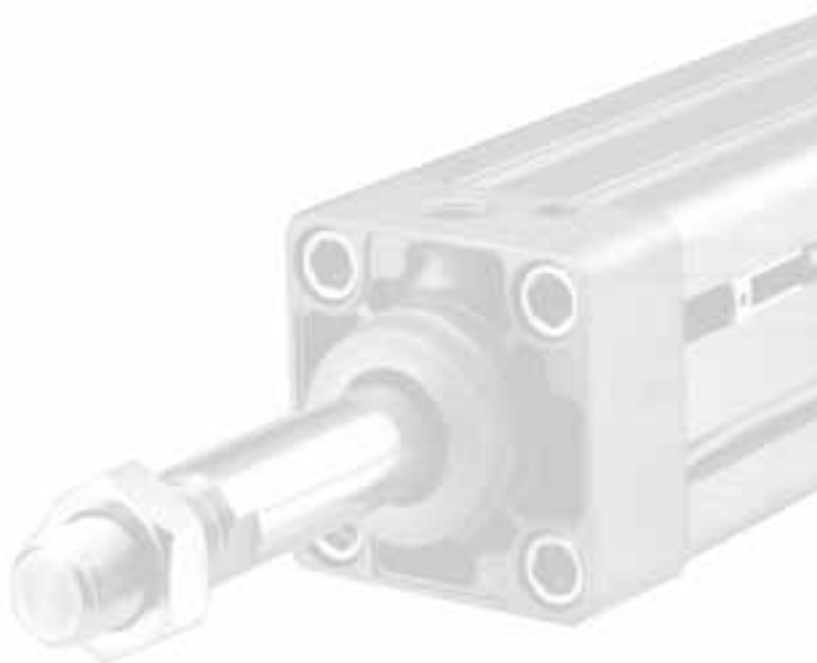


# 29

**manipulación  
neumática**



### 29001

### ELECTROVALVULAS

#### 2/2 VIAS

Modelo		Caudal NI/min	Conexión
VQ20/30	Montaje individual	492	Tubo
	Montaje en batería	~	Ø6-12
	Alta frecuencia (100c/s)	984	



**VQ20/30**

#### 3/2 VIAS



**SY100**



**VQ100**



**VZ100**



**VKF300**

Modelo		Caudal NI/min	Conexión
SY100	Montaje individual	8	M3-5
	Montaje en batería		
	Acción directa		
VQ100	Montaje individual	16	M5
	Montaje en batería 200 millones de ciclos		
VZ100	Montaje individual	48	M5
	Montaje en batería		
VKF300	Montaje individual	147-246	M5 1/8
	Montaje en batería		
SY300/500	Montaje individual	197	Tubo Ø6 1/8
	Montaje en batería	~	
	Salidas roscadas o a tubo	590	
SYJ700	Montaje individual	480	1/8
	Montaje en batería		
	Intercambiable con la serie anterior EVZ500		



**SY300/500**



**SYJ700**



**EVT307**



**EVT317**



**VFN200N**



**EVP300/500/700**

Modelo		Caudal NI/min	Conexión
EVT307	Montaje individual	206	1/4
	Montaje en batería		
EVT317	Montaje individual	690	1/4
	Montaje en batería		
VFN200N	Electroválvula con amarre NAMUR	1379	1/4
	Montaje en batería		
EVP300	Montaje individual	984	1/4
EVP500	Montaje individual	2263	3/8
EVP700	Montaje individual	3936	1/2
EVG342	Montaje individual	7660	1/2
EVG342	Montaje individual	10115	3/4
EVG342	Montaje individual	11490	1
VP3145	Montaje individual	5510	1/2
VP3165	Montaje individual	15350	1
VP3185	Montaje individual	35522	2



**EVG342**



**VP3145/3165/3185**

SOLICITEN CATALOGO ESPECIFICO DE LOS MATERIALES DESCRITOS EN ESTE GRUPO.  
PONEMOS A SU DISPOSICION NUESTRO DEPARTAMENTO DE NEUMATICA  
PARA EL DISEÑO Y DEFINICION DE SUS PROYECTOS DE MANIPULACION NEUMATICA

### 4/2 VIAS



**VDQ1000**

Modelo		Caudal NI/min	Conexión
SY100	Montaje individual Montaje en batería Acción directa	50	M5 Tubo Ø4

### 5/2 - 5/3 VIAS



**SY3000**

**SY5000**

**SY7000**

#### SY3000/SY5000/SY7000

● Cuerpo roscado o a tubo ● Montaje individual, sobre bloques o placas bases apilables en raíl DIN ● Con conector enchufable, conector DIN o mediante multiconector Sub-D

Modelo	Caudal NI/min	Conexión
SY3000	265	M5 - Tubo Ø4-Ø6
SY5000	690	1/8 - Tubo Ø6-Ø8
SY7000	1200	1/4 - Tubo Ø8-Ø10



**SY3060/  
SY5060/  
SY7060**

Modelo		Caudal NI/min	Conexión
SY3060	Montaje apilable	186	M5-1/8-1/4
SY5060	Tipo cassette	~	Tubo
SY7060		981	Ø4-6-8-10



**SYJ3000/  
SYJ5000/  
SYJ7000**

Modelo		Caudal NI/min	Conexión
SYJ3000	Montaje individual · Montaje en batería · Intercambiable con las series VZ y VJ	98	M5
SYJ5000		~	1/8
SYJ7000		590	



**VQ0000**  
Tipo compacta  
**VQ1000/  
VQ2000**

#### VQ0000/VQ1000/VQ2000

● Corredera metal-metal ● 200 millones de maniobras ● Alta frecuencia (20c/s) ● Bloque compacto sin necesidad de placas bases ● Varios tipos de conexión eléctrica centralizada ● Transmisión serie

Modelo	Caudal NI/min	Conexión
VQ0000	150	Tubo Ø4
VQ1000	245	Tubo Ø6
VQ2000	795	Tubo Ø8



**VQ1000**

**VQ2000**

Modelo		Caudal NI/min	Conexión
VQ1000	Montaje apilable con conector Sub-D	295	Tubo Ø6
VQ2000	Montaje apilable con conector Sub-D	885	Tubo Ø8



**VQ4000**

Modelo		Caudal NI/min	Conexión
VQ4000	Conexión "plug-in" por la base 1000 millones de ciclos Disponibile con IP65	1970-2160	3/8-1/2 Tubo Ø8-12

**SOLICITEN CATALOGO ESPECIFICO DE LOS MATERIALES DESCRITOS EN ESTE GRUPO.  
PONEMOS A SU DISPOSICION NUESTRO DEPARTAMENTO DE NEUMATICA  
PARA EL DISEÑO Y DEFINICION DE SUS PROYECTOS DE MANIPULACION NEUMATICA**

29001

### ELECTROVALVULAS

5/2 - 5/3 VIAS



VFN / 50VFE



EVF3000



EVFS2000



EVF5000



VFR2000



EVS7 ISO1 / ISO2



EVS7 ISO1 / ISO2 / ISO3



VSR8 / VSS8

#### VFN y 50VFE

- Electroválvulas con amarre NAMUR ● Ejecución antideflagrante

Modelo	Caudal NI/min	Conexión
VFN y 50VFE	985~1379	1/4 - 1/2

#### EVF3000

- Montaje individual ● Montaje en batería

Modelo	Caudal NI/min	Conexión
EVF3000	935	1/4

#### EVFS2000

- Con corredera metálica de larga vida ● Montaje individual ● Montaje en batería

Modelo	Caudal NI/min	Conexión
EVFS2000	984	1/4

#### EVF5000

- Montaje individual ● Montaje en batería

Modelo	Caudal NI/min	Conexión
EVF5000	2460	3/8

#### VFR2000

- Conexión eléctrica a placa base

Modelo	Caudal NI/min	Conexión
VFR2000	689~886	1/4

#### EVS7 ISO1 / ISO2

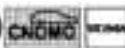
- Placa base unitaria ● Montaje apilable



Modelo	Caudal NI/min	Conexión
EVS7 ISO1	1476	ISO 1
EVS7 ISO2	3148	ISO 2

#### EVS7 ISO1 / ISO2 / ISO3

- Placa base unitaria ● Montaje apilable



Modelo	Caudal NI/min	Conexión
EVS7 ISO1	1476	ISO 1
EVS7 ISO2	3148	ISO 2
EVS7 ISO3	4900	ISO 3

#### VSR8 / VSS8

- Electroválvulas ISO con conexión eléctrica a placa base ● Adecuadas para transmisión serie (Profibus, Device Net...)

Modelo	Caudal NI/min	Conexión
VSR8	177~5300	1/4-1
VSS8	177~5300	1/4-1

SOLICITEN CATALOGO ESPECIFICO DE LOS MATERIALES DESCRITOS EN ESTE GRUPO.  
PONEMOS A SU DISPOSICION NUESTRO DEPARTAMENTO DE NEUMATICA  
PARA EL DISEÑO Y DEFINICION DE SUS PROYECTOS DE MANIPULACION NEUMATICA

29002

## ELECTROVALVULAS PARA FLUIDOS

### VALVULAS PARA FLUIDOS 2/2 VIAS



**LV**

**LV**

- Válvulas para fluidos de alta pureza

Modelo	Caudal NI/min	Conexión
LV	344~5904	M5 - 1/8



**VCW**

**VCW**

- Válvulas para agua de acción directa

Modelo	Caudal NI/min	Conexión
VCW	157~2066	1/8~3/4



**VXZ**

**VXZ**

- Electroválvulas para fluidos: agua, aire, aceite, vacío

Modelo	Caudal NI/min	Conexión
VXZ	hasta 11800	1/4~1



**VNB**

**VNB**

- Válvulas y electroválvulas de proceso para fluidos

Modelo	Caudal NI/min	Conexión
VNB	hasta 28500	1/4~2



**VND**

**VND**

- Válvulas para vapor y fluidos a altas temperaturas

Modelo	Caudal NI/min	Conexión
VND	hasta 28500	1/4~2



**VXP**

**VXP**

- Electroválvulas para aire, gas, vapor, agua y aceites

Modelo	Caudal NI/min	Conexión
VXP	hasta 48200	1/4~2

### PROPORCIONALES



**VY · VEF · VEP/VER**

**VY · VEF · VEP/VER**

- Electroválvulas proporcionales de presión y caudal

Modelo	Caudal NI/min	Conexión
VY	6,9~36400	M5~2
VEF	650~1630	3/8~1/2
VEP/VER	885~2854	3/8~1/2

SOLICITEN CATALOGO ESPECIFICO DE LOS MATERIALES DESCRITOS EN ESTE GRUPO.  
PONEMOS A SU DISPOSICION NUESTRO DEPARTAMENTO DE NEUMATICA  
PARA EL DISEÑO Y DEFINICION DE SUS PROYECTOS DE MANIPULACION NEUMATICA

### 29003

### VALVULAS DE ACCIONAMIENTO NEUMATICO



#### SERIE SYJA - SYA

● Serie SYJA, intercambiable con la serie anterior VZA ● Serie SYA, montaje sobre los mismos bloques que las electroválvulas SY



#### SERIE EVFA

Características	SYJA500 SY3000	SYJA700 SYA5000	SYJA5000	SYJA7000	EVFA3000 SYA7000	EVFA5000
Vías/Posiciones						
3/2 Normalmente cerrada	SYJA512-M5	SYJA712-01F	-	-	-	-
3/2 Normalmente abierta	SYJA522-M5	SYJA722-01F	-	-	-	-
5/2 Monoestable	SYA3120-M5	SYA5120-01F	SYJA5120-M5	SYJA7120-01F	EVFA3130-02F EVFA7120-02F	EVFA5120-03F
5/2 Biestable	SYA3220-M5	SYA5220-01F	SYJA5220-M5	SYJA7220-01F	EVFA3230-02F EVFA7220-02F	EVFA5220-03F
Conexión	M5	1/8"	M5	1/8"	1/4"	3/8"
Caudal NI/min	197	492	197	590	984/885	2450
Montaje individual	●	●	●	●	●	●
Montaje placa base unitaria	-	-	-	-	-	-
Montaje placa base múltiple (batería)	●	●	●	●	●	●
Tipo de corredera	vulcanizada	vulcanizada	vulcanizada	vulcanizada	vulcanizada	vulcanizada
Tamaño válvula mm	15	18	15	18	27/18	32



#### SERIE EVPA



#### SERIE EVSA (ISO)

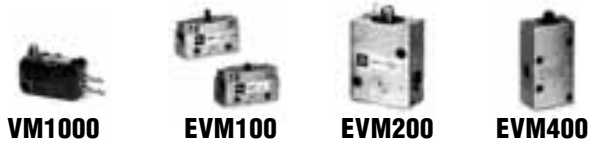
Características	EVPA300	EVPA500	EVPA700	EVSA7-6 (ISO1)	EVSA7-8 (ISO2)
Vías/Posiciones					
3/2 Normalmente cerrada	Convertible en NA o NC	Convertible en NA o NC	Convertible en NA o NC		
3/2 Normalmente abierta	EVPA342-02FA	EVPA542-03FA	EVPA742-04FA		
5/2 Monoestable	-	-	-	EVSA7-6-FG-S2	EVSA7-8FG-S2
5/2 Biestable	-	-	-	EVSA7-6-FG-D2	EVSA7-8FG-D2
5/3 Centro cerrado	-	-	-	EVSA7-6-FHG-D2	EVSA7-8FHG-D2
5/3 Centro cerrado perfecto	-	-	-	EVSA7-6-FPG-D2	EVSA7-8FPG-D2
5/3 Presión cerrado, A y B en escape	-	-	-	EVSA7-6-FJG-D2	EVSA7-8FJG-D2
5/3 Presión comunicada con A y B	-	-	-	EVSA7-6-FIG-D2	EVSA7-8FIG-D2
Conexión	1/4"	3/8"	1/2"	1/4" - 3/8"	1/2" - 3/4"
Caudal NI/min	984	2263	3936	1476	3148
Montaje individual	●	●	●	-	-
Montaje placa base unitaria	-	-	-	●	●
Montaje placa base múltiple (batería)	-	-	-	●	●
Tipo de corredera	vulcanizada	vulcanizada	vulcanizada	metálica sin juntas	metálica sin juntas
Tamaño válvula mm	25	32	40	38	50

**SOLICITEN CATALOGO ESPECIFICO DE LOS MATERIALES DESCRITOS EN ESTE GRUPO.  
PONEMOS A SU DISPOSICION NUESTRO DEPARTAMENTO DE NEUMATICA  
PARA EL DISEÑO Y DEFINICION DE SUS PROYECTOS DE MANIPULACION NEUMATICA**

29004

### VALVULAS DE ACCIONAMIENTO NEUMATICO Y MANUAL

3/2 VIAS



Características	VM1000	EVM100	EVM200	EVM400
Conexión*	Tubo 4x2,5 / NC	G1/8" / NC	G1/4" / NC	G1/8" / NC-NA
Sección efectiva mm2 (factor Cv)	1(0,055)	2,5 (0,14)	19 (1)	7 (0,38)
Dimensiones mm	11 x 37 x 17	11 x 44 x 25	25 x 40 x 52	21 x 35 x 53
Símbolo (válvula básica)				
Rodillo	●	●	●	●
Rodillo escamoteable	●	●	●	●
Palpador				●
Palpador con rodillo longitudinal				●
Palpador con rodillo transversal				●
Palanca (2 posiciones)	●	●	●	●
Pulsador saliente (tipo seta)		●	●	●
Pulsador saliente (tipo cilíndrico)	●	●	●	●
Pulsador rasante	●			
Selector (2 posiciones)		●	●	●
Selector con llave (2 posiciones)		●	●	●
Selector (3 posiciones)		●		●
Pedal				

\* NC: válvula normalmente cerrada NA: válvula normalmente abierta

5/2 VIAS



EVZM500

Características	EVZM500	EVFM300
Conexión*	G1/8"	G1/4"
Sección efectiva mm2 (factor Cv)	10,8 (0,6)	18 (1)
Dimensiones mm	18 x 30 x 91	26 x 35 x 94
Símbolo (válvula básica)		



EVFM300

Rodillo	●	●
Rodillo escamoteable	●	●
Pulsador rasante	●	●
Selector (2 posiciones)	●	●
Selector con llave (2 posiciones)	●	●
Palanca (2 posiciones)	●	●
Pulsador saliente (tipo seta)	●	●

SOLICITEN CATALOGO ESPECIFICO DE LOS MATERIALES DESCRITOS EN ESTE GRUPO.  
PONEMOS A SU DISPOSICION NUESTRO DEPARTAMENTO DE NEUMATICA  
PARA EL DISEÑO Y DEFINICION DE SUS PROYECTOS DE MANIPULACION NEUMATICA

### 29004

#### VALVULAS DE ACCIONAMIENTO NEUMATICO Y MANUAL

##### 3/2 VIAS



**EVM800**

Características	EVM800
Conexión *	G1/8" / NC-NA
Sección efectiva mm <sup>2</sup> (factor Cv)	6 (0,33)
Dimensiones mm	30 x 40 x 57
Símbolo (válvula básica)	



Rodillo



Rodillo ajustable



Variilla ajustable

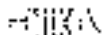
\* NC: válvula normalmente cerrada NA: válvula normalmente abierta

##### 4/2-4/3 VIAS

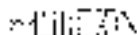


**VH**

Características	EVM800
Conexión	G1/4" - 1/8" - G1/2" - 3/4 1"
Sección efectiva mm <sup>2</sup> (factor Cv)	194 (10,5)



4/2 vías



4/3 vías, centro cerrado



4/3 vías, centro abierto

### 29005

#### VALVULAS REGULADORAS DE CAUDAL Y BLOQUEO

##### SERIES AS1-01F-...AS4-01F

##### Reguladores de caudal con conexión instantánea

Salida horizontal



Salida vertical

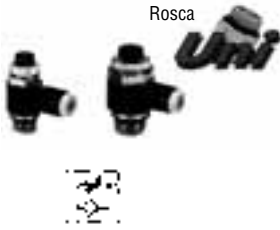


Modelo salida horizontal	Modelo salida vertical	Conexión	Tubo Ø mm
AS1201F-M5-04	AS1301F-M5-04	M5 x 0,8	4
AS1201F-M5-06	AS1301F-M5-06	M5 x 0,8	6
AS2201F-01-04S	AS2301F-01-04S	R(PT)1/8	4
AS2201F-01-06S	AS2301F-01-06S	R(PT)1/8	6
AS2201F-01-08S	AS2301F-01-08S	R(PT)1/8	8
AS2201F-02-06S	AS2301F-02-06S	R(PT)1/4	6
AS2201F-02-08S	AS2301F-02-08S	R(PT)1/4	8
AS3201F-03-08S	AS3301F-03-08S	R(PT)3/8	8
AS3201F-03-10S	AS3301F-03-10S	R(PT)3/8	10
AS4201F-04-10S	AS4301F-04-10S	R(PT)1/2	10
AS4201F-04-12S	AS4301F-04-12S	R(PT)1/2	12

SOLICITEN CATALOGO ESPECIFICO DE LOS MATERIALES DESCRITOS EN ESTE GRUPO.  
PONEMOS A SU DISPOSICION NUESTRO DEPARTAMENTO DE NEUMATICA  
PARA EL DISEÑO Y DEFINICION DE SUS PROYECTOS DE MANIPULACION NEUMATICA



### SERIES AS1201F-U...AS4201F-U



Rosca

#### Reguladores de caudal con conexión instantánea

Modelo	Conexión	Tubo Ø mm
AS2201F-U01-04	Uni 1/8	4
AS2201F-U01-06	Uni 1/8	6
AS2201F-U01-08	Uni 1/8	8
AS2201F-U02-06	Uni 1/4	6
AS2201F-U02-08	Uni 1/4	8
AS2201F-U03-08	Uni 3/8	8
AS2201F-U03-010	Uni 3/8	10
AS2201F-U04-010	Uni 1/2	10
AS2201F-U04-012	Uni 1/2	12

### SERIES AS1201FG...AS4201FG

Aceo inoxidable  
SUS303



#### Reguladores de caudal con conexión instantánea

Modelo	Conexión	Tubo Ø mm
AS1201FG-M5-04	M5 x 0,8	4
AS1201FG-M5-06	M5 x 0,8	6
AS2201FG-01-04S	R(PT)1/8	4
AS2201FG-01-06S	R(PT)1/8	6
AS2201FG-01-08S	R(PT)1/8	8
AS2201FG-02-06S	R(PT)1/4	6
AS2201FG-02-08S	R(PT)1/4	8
AS3201FG-03-08S	R(PT)3/8	8
AS3201FG-03-10S	R(PT)3/8	10
AS4201FG-04-10S	R(PT)1/2	10
AS4201FG-04-12S	R(PT)1/2	12

### SERIES ASD



#### Reguladores de caudal, bidireccionales

Modelo	Conexión	Tubo Ø mm
ASD230F-M5-04	M5 x 0,8	4
ASD230F-M5-06	M5 x 0,8	6
ASD330F-01-06S	R(PT)1/8	6
ASD330F-01-08S	R(PT)1/8	8
ASD430F-02-06S	R(PT)1/4	8
ASD530F-02-08S	R(PT)1/4	10
ASD530F-03-08S	R(PT)3/8	10
ASD530F-03-10S	R(PT)3/8	12
ASD630F-04-10S	R(PT)1/2	10
ASD630F-04-12S	R(PT)1/2	12

### SERIES ASP



#### Reguladores de caudal, con válvula antirretorno pilotada

Modelo	Conexión cilindro	Conexión pilotaje	Tubo Ø mm
ASP330F-01-06S	R(PT) 1/8	M5 x 0,8	6
ASP330F-01-08S	R(PT) 1/8	M5 x 0,8	8
ASP430F-F02-06S	R(PT) 1/4	G(PF)1/8	6
ASP430F-F02-08S	R(PT) 1/4	G(PF)1/8	8
ASP530F-F03-08S	R(PT) 3/8	G(PF)1/8	8
ASP530F-F03-10S	R(PT) 3/8	G(PF)1/8	10
ASP630F-F04-10S	R(PT) 1/2	G(PF)1/4	10
ASP630F-F04-12S	R(PT) 1/2	G(PF)1/4	12

SOLICITEN CATALOGO ESPECIFICO DE LOS MATERIALES DESCRITOS EN ESTE GRUPO.  
PONEMOS A SU DISPOSICION NUESTRO DEPARTAMENTO DE NEUMATICA  
PARA EL DISEÑO Y DEFINICION DE SUS PROYECTOS DE MANIPULACION NEUMATICA

### 29005

### VALVULAS REGULADORAS DE CAUDAL Y BLOQUEO

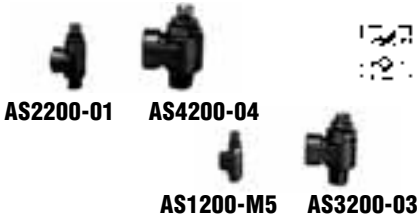
#### SERIES AS1001F-...AS4001F



#### Reguladores de caudal, montaje en línea

Modelo	Conexión tubo-tubo Ø mm	Modelo	Conexión tubo-tubo Ø mm
AS1001F-04	4	AS2051F-08	8
AS1001F-06	6	AS3001F-08	8
AS2001F-04	4	AS3001F-10	10
AS2001F-06	6	AS4001F-10	10
AS2051F-06	6	AS4001F-12	12

#### SERIES AS1200...EAS4200



#### Reguladores de caudal, montaje directo

Modelo	Conexión
AS1200-M3	M3 x 0,5
AS1200-M5	M5 x 0,8
EAS2200-F01	G1/8"
EAS2200-F02	G1/4"
EAS3200-F03	G3/8"
EAS4200-F04	G1/2"

#### SERIES AS1000...EAS4000



#### Reguladores de caudal, montaje en línea

Modelo	Conexión
AS1000-M3	M3 x 0,5
AS1000-M5	M5 x 0,8
EAS2000-F01	G1/8"
EAS2000-F02	G1/4"
EAS3000-F03	G3/8"
EAS4000-F04	G1/2"

#### SERIES EAS500...EAS900



#### Reguladores de caudal, montaje en línea. Gran caudal

Modelo	Conexión
EAS500-F06	G3/4"
EAS600-F10	G1"
EAS800-F12	G1 1/4"
EAS900-F14	G1 1/2"
EAS900-F20	G2"

#### SERIE ASN2



#### Reguladores de escape con silenciador

Modelo	Conexión
ASN2-M5	M5 x 0,8
ASN2-01	1/8"
ASN2-02	1/4"
ASN2-03	3/8"
ASN2-04	1/2"

SOLICITEN CATALOGO ESPECIFICO DE LOS MATERIALES DESCRITOS EN ESTE GRUPO.  
PONEMOS A SU DISPOSICION NUESTRO DEPARTAMENTO DE NEUMATICA  
PARA EL DISEÑO Y DEFINICION DE SUS PROYECTOS DE MANIPULACION NEUMATICA

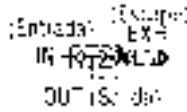
### SERIE EAQ



### Válvulas de escape rápido

Modelo	Conexión R(PT)
AQ1500-M5	M5 x 0,8
EAQ2000-F01	G1/8"
EAQ2000-F02	G1/4"
EAQ3000-F03	G3/8"
EAQ5000-F04	G1/2"
EAQ5000-F06	G3/4"

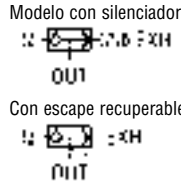
### SERIE ASV



### Válvulas de escape rápido con regulador y silenciador incorporados

Modelo	Conexión	Tubo Ø mm
ASV220F-M5-04	M5 x 0,8	4
ASV220F-M5-06	M5 x 0,8	6
ASV310F-01-06S	R(PT)1/8	6
ASV310F-01-08S	R(PT)1/8	8
ASV410F-02-06S	R(PT)1/4	8
ASV510F-02-08S	R(PT)1/4	10
ASV510F-03-08S	R(PT)3/8	10
ASV610F-04-12S	R(PT)1/2	12

### SERIE AQ



### Válvulas de escape rápido montaje en línea, conexión instantánea

Modelo	Conexión	Tubo Ø mm
AQ240F-04-00	Modelo con silenciador	4
AQ240F-06-00	Modelo con silenciador	6
AQ340F-06-00	Modelo con silenciador	6
AQ240F-04-04	Con escape recuperable	4
AQ240F-06-06	Con escape recuperable	6
AQ340F-06-06	Con escape recuperable	6

### SERIE EAK



### Válvulas antirretorno

Modelo	Conexión
EAK2000-F01	G1/8"
EAK2000-F02	G1/4"
EAK4000-F03	G3/8"
EAK4000-F04	G1/2"
EAK6000-F06	G3/4"
EAK6000-F10	G1"

### SERIE AKH/AKB



### Válvulas

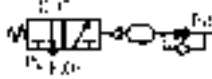
Modelo	Conexión
AKH04AM5S	M5 x 0,8
AKH06A01S / AKB01A01S	G1/8"
AKH08A02S / AKB02A02S	G1/4"
AKH10A03S / AKB03A03S	G3/8"
AKH12A04S / AKB04A04S	G1/2"

SOLICITEN CATALOGO ESPECIFICO DE LOS MATERIALES DESCRITOS EN ESTE GRUPO.  
PONEMOS A SU DISPOSICION NUESTRO DEPARTAMENTO DE NEUMATICA  
PARA EL DISEÑO Y DEFINICION DE SUS PROYECTOS DE MANIPULACION NEUMATICA

### 29005

#### VALVULAS REGULADORAS DE CAUDAL Y BLOQUEO

##### SERIE EVR2110



##### Temporizador neumático

Modelo	Conexión
EVR2110-01	G1/8"

##### SERIE EVR1210 - 1220



##### Selectores de circuito

Modelo	Conexión
EVR1210-F01	G1/8"
EVR1220-F02	G1/4"

##### SERIE EVR3100 - 3110

##### Indicador óptico

Modelo	Conexión
EVR3100-F01R	G1/8"
EVR3110-F01R	G1/4"



Serie EVR3100

Serie EVR3110

### 29006

#### CILINDROS Y ACTUADORES LINEALES

##### CILINDROS MINIATURA



**CJ1**  
Microcilindros



**CJP**  
Minicilindros  
empotrables



**CDJP**  
Minicilindros,  
doble efecto

Modelo	Función	Ø mm	Carreras estándar mm	Detección magnética
CJ1	Simple efecto	2,5-4	5-10-15-20	No
CJP	Simple efecto	6-10-15	5-10-15	No
CDJP	Doble efecto	6-10-15	5-10-15-20-25-30	Si

##### CILINDROS CON ANTIGIRO DE MONTAJE UNIVERSAL



**CDU / CDUK**  
Cilindros con antigiro



**ZCDUK**  
Cilindros para la  
manipulación por vacío

Modelo	Función	Ø mm	Carreras estándar mm	Detección magnética
CDU / CDUK	Doble efecto, con antigiro lateral	6-10-16-20 25-32	5-10-15-20-25-30-40 50-60-70-80-90-100	Si
ZCDUK	Doble efecto, con antigiro, para manipulación por vacío	10-16-20 25-32	5-10-15-20 25-30-40-50	Si

SOLICITEN CATALOGO ESPECIFICO DE LOS MATERIALES DESCRITOS EN ESTE GRUPO.  
PONEMOS A SU DISPOSICION NUESTRO DEPARTAMENTO DE NEUMATICA  
PARA EL DISEÑO Y DEFINICION DE SUS PROYECTOS DE MANIPULACION NEUMATICA

## CILINDROS EXTRAPLANOS DE MONTAJE UNIVERSAL



**MU**  
Cilindros con antigrifo

Modelo	Función	Ø mm	Carreras estándar mm	Detección magnética
MU	Doble efecto, con antigrifo de sección rectangular	25-32-40 50-63	5-10-15-20-25-30-40-45-50-75 100-125-150-175-200-250-300	Si

## CILINDROS NEUMATICOS



**C85**  
Cilindros según normas ISO6432



**C76**  
Cilindros neumáticos

Modelo	Función	Ø mm	Carreras estándar mm	Detección magnética
C85	Doble efecto, amortiguación neumática o elástica, según normas ISO6432	F. Local 8-10-12 16-20-25	10-25-40-50-80-100 125-160-200-250-300 400-500	Si
C76	Doble efecto, amortiguación neumática o elástica,	F. Local 32-40	10-25-40-50-80-100 125-160-200-250-300	Si

## CILINDROS NEUMATICOS SEGUN NORMAS ISO • VDMA



**C65**



**C95**



**C95K**  
Con vástago hexagonal



**C95..N\***  
Cilindros de ejecuciones específicas



**CP95**  
Con tubo perfilado



**CP95K**  
Con tubo perfilado y vástago hexagonal

Modelo	Función	Ø mm	Carreras estándar mm	Detección magnética
C65	Amortiguación neumática, según normas ISO6431, Cetop RP43P, Din 24562, VDMA24562	32-40	25-40-50-80-100 125-160-200-250-300 400-500, Otras bajo pedido	Si
C95	Amortiguación neumática según normas ISO6431, Cetop RP43P, Din 24562, VDMA24562	32-40 50-63 80-100	25-50-80-100-125-160-200-250 320-400-500-600-700-800-900-1000, Otras bajo pedido. Fabricación propia	Si
C95K	Con vástago de sección rectangular, según normas ISO6431, Cetop RP43P, Din 24562, VDMA24562	32-40 50-63 80-100	25-50-80-100-125-160-200-250 320-400-500-600-700-800-900-1000, Otras bajo pedido. Fabricación propia	Si
C95..N*	Según normas ISO6431, Cetop RP43P, Din 24562, VDMA24562, Multiposicionales, tandem	32-40 50-63 80-100	25-50-80-100-125-160-200-250 320-400-500-600-700-800-900-1000, Otras bajo pedido. Fabricación propia	Si
CP95	Nuevo diseño, camisa perfilada	32-40	25-50-80-100-125	
CP95K	con tirantes cubiertos. Amortiguación neumática, vástago hexagonal	32-40 50-63	160-200-250-320 400-500-600-700-800	Si
	Según normas ISO6431, Cetop RP43P, Din 24562, VDMA24562,	80-100	Otras bajo pedido Fabricación propia	

**SOLICITEN CATALOGO ESPECIFICO DE LOS MATERIALES DESCRITOS EN ESTE GRUPO.  
PONEMOS A SU DISPOSICION NUESTRO DEPARTAMENTO DE NEUMATICA  
PARA EL DISEÑO Y DEFINICION DE SUS PROYECTOS DE MANIPULACION NEUMATICA**

29006

### CILINDROS Y ACTUADORES LINEALES

#### CILINDROS NEUMATICOS SEGUN NORMAS ISO • CETOP



**C92**  
Cilindros según normas ISO6431



**C92K**  
Cilindros antigiro según normas ISO6431



**C92LA**  
Cilindros con unidad de bloqueo



**C92P**  
Cilindros posicionadores



**C92\***  
Cilindros de ejecuciones específicas

Modelo	Función	Ø mm	Carreras estándar mm	Detección magnética
C92	Doble efecto, vástago normal, vástago doble	32-40-50 63-80-100 125-160	25-50-80-100-125-160 200-250-320-400-500, Otras bajo pedido. Fabricación propia	Si
C92K	Doble efecto, vástago antigiro	32-40 50-63	25-50-80-100-125-160 200-250-320-400-500, Otras bajo pedido. Fabricación propia	Si
C92LA	Con unidad de bloqueo del vástago en un sentido o en ambos	32-40 50-63 80-100	25-50-80-100-125-160 200-250-320-400-500, Otras bajo pedido. Fabricación propia	Si
C92P	Cilindros posicionadores de gran precisión	32-40-50 63-80-100 125-160	50-100-160 200-250-300, Otras bajo pedido. Fabricación propia	Si
C92*	Cilindros multiposicionales, tandem, regulación de carrera, bajo rozamiento, etc	32-40-50 63-80-100 125-160	Bajo pedido. Fabricación propia	Si

#### CILINDROS SERIE PESADA



**CS1**  
Cilindros neumáticos

Modelo	Función	Ø mm	Carreras estándar mm	Detección magnética
CS1	Doble efecto, vástago normal, vástago doble	200-250-300	Fab. local, cualquier carrera hasta un máx. de 1900mm	Si

#### CILINDROS DE EJECUCION COMPACTA



**CQ2**

Modelo	Función	Ø mm	Carreras estándar mm	Detección magnética
CQ2	Doble efecto, simple efecto vástago antigiro, vástago doble	12-16-20-25-32 40-50-63-80-100 125-140-160	5-10-15-20-25-30-35-40 45-50-75-100-125-150-175 200-250-300	Si

**SOLICITEN CATALOGO ESPECIFICO DE LOS MATERIALES DESCRITOS EN ESTE GRUPO.  
PONEMOS A SU DISPOSICION NUESTRO DEPARTAMENTO DE NEUMATICA  
PARA EL DISEÑO Y DEFINICION DE SUS PROYECTOS DE MANIPULACION NEUMATICA**

## CILINDROS COMPACTOS PARA PROCESOS DE SOLDADURA



**CDQ2\*P**

Modelo	Función	Ø mm	Carreras estándar mm	Detección magnética
CDQ2*P	Resistentes para trabajar en ambientes con grandes campos magnéticos	50-63-80	25-50-100 Otras consultar	Si

## CILINDROS COMPACTOS CON DISPOSITIVO ANTIGIRO



**CDQ2B-XSE040**

Modelo	Función	Ø mm	Carreras estándar mm	Detección magnética
CDQ2B-XSE040	Doble efecto con dispositivo antigiro	32-40-50 63-80-100	25-50 75-100	Si

## CILINDROS COMPACTOS



**CQS**

Modelo	Función	Ø mm	Carreras estándar mm	Detección magnética
CDQ2B-XSE040	Doble efecto, simple efecto vástago normal, vástago doble, vástago antigiro	12-16 20-25	5-10-15-20-25-30-40-50-75 100-150-200-250-300 Otras bajo pedido	Si

## CILINDROS HIDRAULICOS COMPACTOS



**CHQH**

Modelo	Función	Ø mm	Carreras estándar mm	Detección magnética
CHQH	Doble efecto, presión de trabajo 143 par	20-25-32-40 50-63-80-100	5-10-15-20-25-30-35 40-45-50-75-100	Si

## CILINDROS DE VASTAGOS PARALELOS



**CXS**

Modelo	Función	Ø mm	Carreras estándar mm	Detección magnética
CXS	Doble efecto, con guías de precisión	10-15-20 25-32	10-15-20-25-30-35-40-45 50-60-70-75-80-90-100	Si

**SOLICITEN CATALOGO ESPECIFICO DE LOS MATERIALES DESCRITOS EN ESTE GRUPO.  
PONEMOS A SU DISPOSICION NUESTRO DEPARTAMENTO DE NEUMATICA  
PARA EL DISEÑO Y DEFINICION DE SUS PROYECTOS DE MANIPULACION NEUMATICA**

29006

### CILINDROS Y ACTUADORES LINEALES

#### UNIDAD LINEAL DE VASTAGOS PARALELOS



**CXSW**

Modelo	Función	Ø mm	Carreras estándar mm	Detección magnética
CXSW	Dos cilindros en un mismo cuerpo. Doble fuerza en un espacio muy reducido	6-10 15-20 25-32	30-50-75-100-150-200	Si

#### UNIDADES LINEALES DE TRASLACION



**CX2**

Modelo	Función	Ø mm	Carreras estándar mm	Detección magnética
CXSW	Doble efecto, montaje con carro fijo o móvil	12-15-25	25-50-75-100-125-150 175-200-250-300	Si

#### MESA LINEAL DE PRECISION



**MPX**

Modelo	Función	Ø mm	Carreras estándar mm	Detección magnética
MXP	Cilindro construido dentro de la guía lineal	6-10 12-16	5-10-15 20-25-30	Si

#### MESA COMPACTA



**MXH**

Modelo	Función	Ø mm	Carreras estándar mm	Detección magnética
MXH	Formado por una pequeña mesa y una guía lineal de precisión mejorada	6-10 12-16	5-10-15-20-25 30-40-50-60	Si

#### MESA LINEAL DE TRASLACION



**MXS**

Modelo	Función	Ø mm	Carreras estándar mm	Detección magnética
MXS	Doble efecto, gran precisión de guiado, con movimientos suaves y precisos	6-8-12 16-20-25	10-20-30-40-50 75-100-125-150	Si

**SOLICITEN CATALOGO ESPECIFICO DE LOS MATERIALES DESCRITOS EN ESTE GRUPO.  
PONEMOS A SU DISPOSICION NUESTRO DEPARTAMENTO DE NEUMATICA  
PARA EL DISEÑO Y DEFINICION DE SUS PROYECTOS DE MANIPULACION NEUMATICA**



## MESA LINEAL GUIADA, DE GRAN PRECISION



**MXQ**

Modelo	Función	Ø mm	Carreras estándar mm	Detección magnética
MXQ	Mesa lineal guiada, con rodamientos lineales a bolas	6-8-12 16-20-25	10-20-30-40-50 75-100-125-150	Si

## MESA LINEAL EXTRAPLANA



**MXF**

Modelo	Función	Ø mm	Carreras estándar mm	Detección magnética
MXF	Diseño plano y compacto debido a la construcción de cilindro y guía en paralelo	6-12 16-20	10-20-30 50-75-100	Si

## MESA LINEAL CON GUIA CENTRAL DE PRECISION



**MXW**

Modelo	Función	Ø mm	Carreras estándar mm	Detección magnética
MXW	Doble efecto, con amortiguadores hidráulicos incorporados	6-12-16 20-25	25-50-75-100-125-150 175-200-225-250-275-300	Si

## CILINDROS SIN VASTAGO DE ARRASTRE MAGNETICO



**CY1B**



**CY1S**



**CY1H**



**CY1R**



**CY1L**



**CY1HT**

Modelo	Función	Ø mm	Carreras estándar mm	Detección magnética
CY1B	Modelo básico	6-10-15-20-25 32-40-50-63	50-100-150-200-250-300-350-400 450-500-600-700-800-900-1000	No
CY1R	Modelo básico con montaje directo	6-10-15-20-25 32-40-50-63	50-100-150-200-250-300-350-400 450-500-600-700-800-900-1000	Si
CY1S	con cojinetes de bronce	6-10-15-20 25-32-40	50-100-150-200-250-300-350-400 450-500-600-700-800-900-1000	Si
CY1L	Con cojinetes de bronce	6-10-15-20 25-32-40	50-100-150-200-250-300-350-400 450-500-600-700-800-900-1000	Si
CY1H	Guía de alta precisión (1 eje)	10-15 20-25	100-200-250-300 400-500-600-800	Si
CY1HT	Guía de alta precisión (2 ejes)	25-32	100-200-250-300-400 500-600-800-1000	Si

**SOLICITEN CATALOGO ESPECIFICO DE LOS MATERIALES DESCRITOS EN ESTE GRUPO. PONEMOS A SU DISPOSICION NUESTRO DEPARTAMENTO DE NEUMATICA PARA EL DISEÑO Y DEFINICION DE SUS PROYECTOS DE MANIPULACION NEUMATICA**

### 29006

#### CILINDROS Y ACTUADORES LINEALES

##### CILINDROS SIN VASTAGO



**MY1B**

Modelo	Función	Ø mm	Carreras estándar mm	Detección magnética
MY1B	Altas velocidades de trabajo y carrera regulable	16-20-25-32 40-50-63	100-2000	Si

##### CILINDROS SIN VASTAGO • CON CARRO GUIADO



**MY1B-GPP**



**MY1M**

Modelo	Función	Ø mm	Carreras estándar mm	Detección magnética
MY1B-GPP	Gran capacidad de carga con carro guiado y carrera regulable	16-20-25-32 40-50-63	100-2000	Si
MY1M	Con carro guiado y carrera regulable	25-32-40	100-2000	Si

##### CILINDROS COMPACTOS CON GUIAS



**MGQ**



**MGP**

Modelo	Función	Ø mm	Carreras estándar mm	Detección magnética
MGQ	Doble efecto, con guías de gran robustez	12-16-20-25-32 40-50-63-80-100	10-20-25-30 40-50-75-100	Si
MGP	Doble efecto, con guías de gran robustez, amortiguación neumática y opción de guías reforzadas	12-16-20-25 32-40-50 63-80-100	10-25-30 50-75-100 150-200	Si

##### MESA PARA ELEVACION Y EMPUJE DE CARGAS



**MGF**

Modelo	Función	Ø mm	Carreras estándar mm	Detección magnética
MGF	Doble efecto, gran robustez y precisión de guiado para elevación y empuje de cargas	40-63 100	30-50 75-100	Si

**SOLICITEN CATALOGO ESPECIFICO DE LOS MATERIALES DESCRITOS EN ESTE GRUPO.  
PONEMOS A SU DISPOSICION NUESTRO DEPARTAMENTO DE NEUMATICA  
PARA EL DISEÑO Y DEFINICION DE SUS PROYECTOS DE MANIPULACION NEUMATICA**

## CILINDRO ANTIGIRO DE PRECISION



**MTS**

Modelo	Función	Ø mm	Carreras estándar mm	Detección magnética
MTS	Cilindro antigiro de precisión con rodamiento lineal de bolas	12-16-20 25-32-40	25-50-100 150-200	Si

## UNIDADES LINEALES CON GUIAS



**GU**



**MGG**

Modelo	Función	Ø mm	Carreras estándar mm	Detección magnética
GU	Unidades guías para cilindros series C85-C65-C95	12-16-20-25-32 40-50-63-80-100	125-500 Otras. consultar	Si
MGG	Cilindro, guías, regulación de carrera y amortiguadores hidráulicos integrados en una sola unidad	20-25 32-40-50	75-100-125-150-200-250 300-350-400-450-500-600 700-800-900-1000	Si

## MESA CON GUIA DE PRECISION



**CXT**

Modelo	Función	Ø mm	Carreras estándar mm	Detección magnética
CXT	Mesa guiada, accionada por cilindro neumático	12-16-20 25-32-40	50-100-150 200-250-300	Si

## CILINDROS DE AMARRE



**MK**

Modelo	Función	Ø mm	Carreras estándar mm	Detección magnética
MK	Doble efecto, gran rapidez y fuerza de amarre	20-25-32 40-50-63	10-20-50	Si

**SOLICITEN CATALOGO ESPECIFICO DE LOS MATERIALES DESCRITOS EN ESTE GRUPO.  
PONEMOS A SU DISPOSICION NUESTRO DEPARTAMENTO DE NEUMATICA  
PARA EL DISEÑO Y DEFINICION DE SUS PROYECTOS DE MANIPULACION NEUMATICA**

### 29006

#### CILINDROS Y ACTUADORES LINEALES

##### CILINDROS DE TOPE



**RSQ**

Modelo	Función	Ø mm	Carreras estándar mm	Detección magnética
RSQ	Doble efecto, con vástago reforzado	12-16-20 32-40-50	10-15-20 25-30	Si

##### CILINDROS DE TOPE SERIE PESADA



**RSH**

Modelo	Función	Ø mm	Carreras estándar mm	Detección magnética
RSH	Amortiguación hidráulica regulable para la deceleración y parada de palets de forma suave	20-32 50-63-80	15-20 30-40	Si

##### CILINDROS CON LECTURA DE CARRERA



**CE1**

Modelo	Función	Ø mm	Carreras estándar mm	Detección magnética
CE1	Mínima unidad de medida 0,1mm Medida disponible en toda la carrera	12-20-32 40-50-63	25-50-100 200-300-500	Si

##### CILINDRO POSICIONADOR CON LECTURA DE CARRERA Y BLOQUEO DEL VASTAGO



**CE2**

Modelo	Función	Ø mm	Carreras estándar mm	Detección magnética
CE2	Posicionado - Lectura - Bloqueo	40-50-63 80-100	25-50-75-100-125-150-175 200-250-300-400-500-600	Si

##### CILINDROS COMPACTOS, LINEALES Y ROTATIVOS



**EMRQ**

Modelo	Función	Ø mm	Carreras estándar mm	Detección magnética
EMRQ	Ambos movimientos pueden ser ejecutados de forma independiente o simultánea	32-40	10-20-25-30 40-50-75-100	Si

**SOLICITEN CATALOGO ESPECIFICO DE LOS MATERIALES DESCRITOS EN ESTE GRUPO.  
PONEMOS A SU DISPOSICION NUESTRO DEPARTAMENTO DE NEUMATICA  
PARA EL DISEÑO Y DEFINICION DE SUS PROYECTOS DE MANIPULACION NEUMATICA**

### 29007

#### AMORTIGUADORES HIDRAULICOS

##### SERIE RB

##### SERIE RB

Tipo básico



##### SERIE RBC

Tipo con capuchón tope

##### M8-M10-M14-M20-M27

Modelo Sin tope	Modelo Con tope	Rosca del cuerpo
RB0806	RBC0806	M 8 x 1
RB1007	RBC1007	M10 x 1
RB1412	RBC1412	M14 x 1,5
RB2015	RBC2015	M20 x 1,5
RB2725	RBC2725	M27 x 1,5

##### SERIE RBQ



##### SERIE RBQ

Tipo básico

##### SERIE RBQC

Con tope elástico

##### Amortiguadores hidráulicos de ejecución compacta M16-M20-M25-M30-M32

Modelo Sin tope	Modelo Con tope	Rosca del cuerpo
RBQ1604	RBQC1604	M16 x 1,5
RBQ2007	RBQC2007	M20 x 1,5
RBQ2508	RBQC2508	M25 x 1,5
RBQ3009	RBQC3009	M30 x 1,5
RBQ3213	RBQC3213	M32 x 1,5

### 29008

#### AMORTIGUADORES DE GIRO

##### SERIE ECRQ

- Con detección magnética
- Amortiguación neumática incorporada en Ø20, 30, 40
- Regulación mecánica del ángulo de giro ±5°
- Diseño muy compacto



##### Actuadores de giro, piñón-doble cremallera

Ø10-15-20-30-40 Giros 90°-180°

Modelo Angulo rotac 90°	Modelo Angulo rotac 180°	Ø mm
ECDRQBW10-90	ECDRQBW10-180	10
ECDRQBW15-90	ECDRQBW15-180	15
ECDRQBW20-90C	ECDRQBW20-180C	20
ECDRQBW30-90C	ECDRQBW30-180C	30
ECDRQBW40-90C	ECDRQBW40-180C	40

##### SERIE MSQ

- Tipo piñón-doble cremallera
- Con detección magnética
- Con regulación del ángulo de giro
- Giro suave y preciso, con rodamientos a bolas

Posibilidad de montaje con amortiguadores hidráulicos

Incorporación de 3 nuevos tamaños



##### Mesa giratoria de alta precisión

Tamaños: 10-20-30-50-70-100-200 Giros 90°-190°

Modelo	Tamaño
MSQB10A	10
MSQB20A	20
EMSQB30A	30
EMSQB50A	50
EMSQB70A	70
EMSQB100A	100
EMSQB200A	200

Modelos con amortiguación elástica

**SOLICITE CATALOGO ESPECIFICO DE LOS MATERIALES DESCRITOS EN ESTE GRUPO. PONEMOS A SU DISPOSICION NUESTRO DEPARTAMENTO DE NEUMATICA PARA EL DISEÑO Y DEFINICION DE SUS PROYECTOS DE MANIPULACION NEUMATICA**

### 29008

#### AMORTIGUADORES DE GIRO

##### SERIE ECDRA

- Con detección magnética
- Amortiguación neumática incorporada (excepto Ø30)
- Sin y con regulación del ángulo de giro
- Diseño compacto



##### Actuadores de giro-piñón cremallera

Ø 30-50-63-80-100 Giros 90°-180°

Modelo Angulo rotac 90°	Modelo Angulo rotac 180°	Ø mm
CDRA1BW30-90	CDRA1BW30-90	30
ECDRA1BW50-90C	ECDRA1BW50-90C	50
ECDRA1BW63-90C	ECDRA1BW63-90C	63
ECDRA1BW80-90C	ECDRA1BW80-90C	80
ECDRA1BW100-90C	ECDRA1BW100-90C	100

##### SERIE ECRB1

- Con detección magnética
- Amortiguación neumática del ángulo de giro
- Adecuados para aplicaciones de miótica
- Diseño muy compacto



##### Actuadores de giro, de paleta

Ø 10-20-30 Giros 90°-180°-270°

Modelo Angulo rotac 90°	Modelo Angulo rotac 180°	Modelo Angulo rotac 270°	Ø mm
ECDRB1BW10-90S	ECDRB1BW10-180S	ECDRB1BW10-270S	10
ECDRB1BW20-90S	ECDRB1BW20-180S	ECDRB1BW20-270S	20
ECDRB1BW30-90S	ECDRB1BW30-180S	ECDRB1BW30-270S	30

Accesorios para detección magnética, regulación del ángulo de giro, etc., ver forma de pedido en el capítulo correspondiente

- Sin y con detección magnética
- Cuerpo de aleación de aluminio
- Adecuados para aplicaciones de robótica
- Diseño compacto



##### Actuadores de giro, de paleta

Ø 50-80-100 Giros 90°-180°-270°

Modelo Angulo rotac 90°	Modelo Angulo rotac 180°	Modelo Angulo rotac 270°	Ø mm
ECDRB1BW50-90S	ECDRB1BW50-180S	ECDRB1BW50-270S	50
ECDRB1BW80-90S	ECDRB1BW80-180S	ECDRB1BW80-270S	80
ECDRB1BW100-90S	ECDRB1BW100-180S	ECDRB1BW100-270S	100

Modelo con detección magnética, ver forma de pedido en el capítulo correspondiente para modelo sin detección magnética

##### SERIE MSUB

- Accionamiento por paletas
- Con detección magnética
- Con regulación del ángulo de giro
- Rotación de baja fricción con rodamientos a bolas



##### Mesa giratoria miniatura de alta precisión

Tamaños: 1-3-7-20 Giros 90°-180°

Modelo Angulo giro 90° *	Modelo Angulo giro 180°	Ø mm
MSUB1-90S	MSUB1-180S	1
MSUB3-90S	MSUB3-180S	3
MSUB7-90S	MSUB7-180S	7
MSUB20-90S	MSUB20-180S	20

\* Modelo básico, con detección magnética, regulación del ángulo de giro, etc., ver forma de pedido en el capítulo correspondiente.

**SOLICITEN CATALOGO ESPECIFICO DE LOS MATERIALES DESCRITOS EN ESTE GRUPO.  
PONEMOS A SU DISPOSICION NUESTRO DEPARTAMENTO DE NEUMATICA  
PARA EL DISEÑO Y DEFINICION DE SUS PROYECTOS DE MANIPULACION NEUMATICA**

## SERIE EMRQ

### Cilindros compactos lineales y rotativos

Ø 32-40 Giros 90°-180°

- Con detección magnética
- Amortiguación neumática regulable en movimiento lineal
- Movimiento lineal y rotativo de forma independiente o simultánea
- Altos pares efectivos Ø32=1 N.m, Ø40=1,9 N.m.



Modelo Ø32 90°	Modelo Ø32 180°	Modelo Ø40 90°	Modelo Ø40 180°	Carrera mm
EMRQBS32-10CA	EMRQBS32-10CB	EMRQBS40-10CA	EMRQBS40-10CB	10
EMRQBS32-20CA	EMRQBS32-20CB	EMRQBS40-20CA	EMRQBS40-20CB	20
EMRQBS32-25CA	EMRQBS32-25CB	EMRQBS40-25CA	EMRQBS40-25CB	25
EMRQBS32-30CA	EMRQBS32-30CB	EMRQBS40-30CA	EMRQBS40-30CB	30
EMRQBS32-40CA	EMRQBS32-40CB	EMRQBS40-40CA	EMRQBS40-40CB	40
EMRQBS32-50CA	EMRQBS32-50CB	EMRQBS40-50CA	EMRQBS40-50CB	50
EMRQBS32-75CA	EMRQBS32-75CB	EMRQBS40-75CA	EMRQBS40-75CB	75
EMRQBS32-100CA	EMRQBS32-100CB	EMRQBS40-100CA	EMRQBS40-100CB	100

## SERIE MRHQ

- Funciones integradas de amarre y giro
- Accionamiento por paletas
- Con detección magnética
- Con regulación de ángulo de giro



### Unidad de pinza giratoria

Tamaños: 10-16 Giros 90°-180°

Modelo Angulo giro 90° *	Modelo Angulo giro 180°	Tamaño mm
MRHQ10D-90S	MRHQ10D-180S	10
MRHQ16D-90S	MRHQ16D-180S	16

## 29009

### PINZAS NEUMATICAS

## SERIE MHQ2

Pinzas neumáticas,  
de apertura paralela

Ø 6-10-16-20-25



Ø 6

Disponibles para  
detección  
magnética



### Doble efecto

Modelo	Ø mm		
MHQ2-6D	6	Ø6	
MHQ2-10D	10		
MHQ2-16D	16	Ø10 a Ø25	
MHQ2-20D	20		
MHQ2-25D	25		

### Simple efecto (Normalmente abierta)

Modelo	Ø mm	
MHQ2-6S	6	
MHQ2-10S	10	
MHQ2-16S	16	
MHQ2-20S	20	
MHQ2-25S	25	

### Simple efecto (Normalmente cerrada)

Modelo	Ø mm	
MHQ2-6C	6	
MHQ2-10C	10	
MHQ2-16C	16	
MHQ2-20C	20	
MHQ2-25C	25	

SOLICITEN CATALOGO ESPECIFICO DE LOS MATERIALES DESCRITOS EN ESTE GRUPO.  
PONEMOS A SU DISPOSICION NUESTRO DEPARTAMENTO DE NEUMATICA  
PARA EL DISEÑO Y DEFINICION DE SUS PROYECTOS DE MANIPULACION NEUMATICA

### 29009

#### PINZAS NEUMATICAS

##### SERIE MHZ2

Pinzas neumáticas,  
de apertura paralela.  
Con guía integrada  
Ø 10-16-20-25



##### Simple efecto (Normalmente abierta)

Modelo	Ø mm
MHZ2-10S	10
MHZ2-16S	16
MHZ2-20S	20
MHZ2-25S	25



##### Doble efecto

Modelo	Ø mm
MHZ2-10D	10
MHZ2-16D	16
MHZ2-20D	20
MHZ2-25D	25



##### Simple efecto (Normalmente cerrada)

Modelo	Ø mm
MHZ2-10C	10
MHZ2-16C	16
MHZ2-20C	20
MHZ2-25C	25



##### SERIE MHQ2

Pinzas neumáticas, de  
apertura paralela,  
ejecución reforzada  
Ø 10-16-20-25-32-40



##### Simple efecto (Normalmente abierta)

Modelo	Ø mm
MHQG2-10S	10
MHQG2-16S	16
MHQG2-20S	20
MHQG2-25S	25
MHQG2-32S	32
MHQG2-40S	40



##### Doble efecto

Modelo	Ø mm
MHQG2-10D	10
MHQG2-16D	16
MHQG2-20D	20
MHQG2-25D	25
MHQG2-32D	32
MHQG2-40D	40

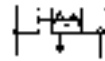
Ø10 a Ø25

Ø32 a Ø40



##### Simple efecto (Normalmente cerrada)

Modelo	Ø mm
MHQG2-10C	10
MHQG2-16C	16
MHQG2-20C	20
MHQG2-25C	25
MHQG2-32C	32
MHQG2-40C	40



##### SERIE MHC2

Pinzas neumáticas, de  
apertura angular  
Ø 10-16-20-25



##### Doble efecto

Modelo	Ø mm
MHC2-10D	10
MHC2-16D	16
MHC2-20D	20
MHC2-25D	25



##### Simple efecto

Modelo	Ø mm
MHC2-10S	10
MHC2-16S	16
MHC2-20S	20
MHC2-25S	25



SOLICITEN CATALOGO ESPECIFICO DE LOS MATERIALES DESCRITOS EN ESTE GRUPO.  
PONEMOS A SU DISPOSICION NUESTRO DEPARTAMENTO DE NEUMATICA  
PARA EL DISEÑO Y DEFINICION DE SUS PROYECTOS DE MANIPULACION NEUMATICA



### SERIE MHT2

Pinzas neumáticas,  
de apertura angular y  
gran esfuerzo prensil  
Ø 32-40-50-63



#### Doble efecto

Modelo	Ø mm
MHT2-32D	32
MHT2-40D	40
MHT2-50D	50
MHT2-63D	63



### SERIE MHW2

Pinzas neumáticas,  
de 180° apertura  
Mecanismo de  
piñón-cremallera  
Ø 20-25-32-40-50



180° de apertura

#### Doble efecto

Modelo	Ø mm
MHW2-20D	20
MHW2-25D	25
MHW2-32D	32
MHW2-40D	40
MHW2-50D	50



### SERIE MHY2

Pinzas neumáticas,  
de 180° apertura  
Mecanismo por leva  
Ø 10-16-20-25



#### Doble efecto

Modelo	Ø mm
MHY2-10D	10
MHY2-16D	16
MHY2-20D	20
MHY2-25D	25



### SERIE MHQJ2

Pinzas neumáticas, de apertura paralela.  
Con protección antipolvo  
Ø 10-16-20-25



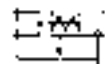
#### Doble efecto

Modelo	Ø mm
MHQJ2-10D	10
MHQJ2-16D	16
MHQJ2-20D	20
MHQJ2-25D	25



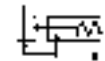
#### Simple efecto (Normalmente cerrada)

Modelo	Ø mm
MHQJ2-10C	10
MHQJ2-16C	16
MHQJ2-20C	20
MHQJ2-25C	25



#### Simple efecto (Normalmente abierta)

Modelo	Ø mm
MHQJ2-10S	10
MHQJ2-16S	16
MHQJ2-20S	20
MHQJ2-25S	25



SOLICITEN CATALOGO ESPECIFICO DE LOS MATERIALES DESCRITOS EN ESTE GRUPO.  
PONEMOS A SU DISPOSICION NUESTRO DEPARTAMENTO DE NEUMATICA  
PARA EL DISEÑO Y DEFINICION DE SUS PROYECTOS DE MANIPULACION NEUMATICA

29009

### PINZAS NEUMATICAS

#### SERIE MHK2/MHKL2

Pinzas neumáticas,  
de apertura paralela.  
Con protección  
antipolvo

Ø 12-16-20-25



#### Doble efecto

Modelo apertura estándar	Modelo gran apertura	Ø mm
MHK2-12D	MHKL2-12D	10
MHK2-16D	MHKL2-16D	16
MHK2-20D	MHKL2-20D	20
MHK2-25D	MHKL2-25D	25



#### Simple efecto (Normalmente abierta)

Modelo apertura estándar	Modelo gran apertura	Ø mm
MHK2-12S	MHKL2-12S	10
MHK2-16S	MHKL2-16S	16
MHK2-20S	MHKL2-20S	20
MHK2-25S	MHKL2-25S	25



#### Simple efecto (Normalmente cerrada)

Modelo apertura estándar	Modelo gran apertura	Ø mm
MHK2-12C	MHKL2-12C	10
MHK2-16C	MHKL2-16C	16
MHK2-20C	MHKL2-20C	20
MHK2-25C	MHKL2-25C	25



#### SERIE MHR2/MDHR2



Pinzas neumáticas, de 2 dedos. Apertura paralela de precisión

Ø 10-15-20-30

Modelo Sin detección	Modelo Con detección	Ø mm
MHR2-10R	MDHR2-10R	10
MHR2-15R	MDHR2-15R	15
MHR2-20R	MDHR2-20R	20
MHR2-30R	MDHR2-30R	30



#### SERIE MHR3/MDHR3



Pinzas neumáticas, de 3 dedos. Autocentrantes

Ø 10-15

Modelo Sin detección	Modelo Con detección	Ø mm
MHR3-10R	MDHR3-10R	10
MHR3-15R	MDHR3-15R	15



#### SERIE MRHQ

- Funciones integradas de amarre y giro
- Accionamiento por paletas
- Con detección magnética
- Con regulación del ángulo de giro



#### Unidad de pinza giratoria

Tamaños: 10-16 Giros 90°-180°

Modelo Angulo giro 90°	Modelo Angulo giro 180°	Tamaño mm
MHRQ10D-90S	MHRQ10D-180S	10
MHRQ16D-90S	MHRQ16D-180S	16

Ver capítulo de actuadores de giro

SOLICITEN CATALOGO ESPECIFICO DE LOS MATERIALES DESCRITOS EN ESTE GRUPO.  
PONEMOS A SU DISPOSICION NUESTRO DEPARTAMENTO DE NEUMATICA  
PARA EL DISEÑO Y DEFINICION DE SUS PROYECTOS DE MANIPULACION NEUMATICA

### SERIE MHZ2

Pinzas neumáticas, de 2, 3 y 4 dedos  
Apertura/cierre concéntricos

Ø 16-20-25-32-40-50-63-80-100-125



Doble efecto

Modelo 2 dedos	Modelo 3 dedos	Modelo 4 dedos	Ø mm
MHS2-16D	MHS3-16D	MHS4-16D	16
MHS2-20D	MHS3-20D	MHS4-20D	20
MHS2-25D	MHS3-25D	MHS4-25D	25
MHS2-32D	MHS3-32D	MHS4-32D	32
MHS2-40D	MHS3-40D	MHS4-40D	40
MHS2-50D	MHS3-50D	MHS4-50D	50
MHS2-63D	MHS3-63D	MHS4-63D	63
	MHS3-80D		80
	MHS3-100D		100
	MHS3-125D		125



### SERIE MHL2

Pinzas neumáticas, de apertura paralela, autocentrantes y de amplio recorrido

Ø 10-16-20-25-32-40



Modelo Carrera apertura D	Modelo Carrera apertura D1	Modelo Carrera apertura D2	Ø mm
MHL2-10D	MHL2-10D1	MHL2-10D2	10
MHL2-16D	MHL2-16D1	MHL2-16D2	16
MHL2-20D	MHL2-20D1	MHL2-20D2	20
MHL2-25D	MHL2-25D1	MHL2-25D2	25
EMHL2-32D	EMHL2-32D1	EMHL2-32D2	32
EMHL2-40D	EMHL2-40D1	EMHL2-40D2	40



### SERIE MA



Cambio automático de pinzas neumáticas.  
(auto Hand changing)

Modelo	Función	sistema de acoplamiento	capacidad carga kg.
MA210	Simple efecto	de bolas	3
MA310	Simple efecto	de bolas	5
MA311	Doble efecto	de bolas	5
MA320	Simple efecto	dentado	5
MA321	Doble efecto	dentado	5

**SOLICITEN CATALOGO ESPECIFICO DE LOS MATERIALES DESCRITOS EN ESTE GRUPO.  
PONEMOS A SU DISPOSICION NUESTRO DEPARTAMENTO DE NEUMATICA  
PARA EL DISEÑO Y DEFINICION DE SUS PROYECTOS DE MANIPULACION NEUMATICA**

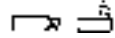
### 29010 DETECTORES MAGNETICOS



Cable, salida axial



Cable, salida radial



Cable, con conector

Commutación	Tipo de montaje	Modelo	Referencia	Led indicador	Conexión del cable	Cilindros rotativos										Cilindros compactos									
						ECDBA	ECDBRBW	ECDBR1BW	ECDBR	MSUB	MSQ	MIRQ Roto-lineal	CDJPB	CDUK	MIU	ZCDUKC	CDQ2	RSQ de tope	MIK de amarre						
Contactos tipo Reed	Directo en el cuerpo		D-90L	No				Ø10		1-3	●		●	●		●									
			D-97L	Si				Ø10		1-3			●	●		●									
			D-A93L	Si								●				●									
			D-Z73L	Si																					
			D-Z80L	No																					
	Sobre tirante		D-A53L	Si				Ø50-100																	
			D-A54L	Si				Ø50-100																	
			D-A64L	No				Ø50-100																	
	Con banda		D-C73L	Si																					
			D-C73CZ	Si																					
			D-C80L	No																					
	Sobre rail		D-A73L	Si				Ø30	●				●			●		●	●	●					
			D-A73L	Si				Ø30	●				●			●		●	●	●					
			D-A73L	Si				Ø30	●				●			●		●	●	●					
			D-A80L	No				Ø30	●				●			●		●	●	●					
			D-A80HL	No				Ø30	●				●			●		●	●	●					
			D-A80CL	No				Ø30	●				●			●		●	●	●					
			D-A79WL	Bicolor				Ø30	●				●			●		●	●	●					
	Sobre el cuerpo		D-R731L	Si				Ø20 Ø30	Ø50 Ø60 Ø100	7 20															
			D-R732L	Si				Ø20 Ø30	Ø50 Ø60 Ø100	7 20															
Estado sólido	3 hilos	Directo en el cuerpo		D-F9NL	Si NPN				Ø10		1-3	●		●	●		●								
				D-F9PL	Si NPN				Ø10		1-3			●	●		●								
				D-Y95AL	Si NPN																				
	2 hilos	Sobre tirante		D-F5PL	Si NPN				Ø50-100																
			Con banda		D-H7A2L	Si NPN																			
				D-H7A1L	Si NPN																				
		Sobre rail		D-F79L	Si NPN				Ø30	●				●			●		●	●	●				
Directo		D-Y59BL	Si																						
Estado sólido	2 hilos	Sobre tirante		D-P5DW	Si												●		●			●			

●● Indicado para trabajar bajo campos magnéticos generados por corriente alterna.



29011

### VACIO, COMPONENTES PARA

#### DATOS TECNICOS

- Medición del vacío
- Selección de las ventosas
- Cálculo del tiempo de respuesta del sistema
- Selección del tamaño del eyector
- Cálculo de las tuberías
- Sistemas con bomba de vacío
- Cálculos para la selección de electroválvulas
- Precauciones generales

#### EYECTORES



##### Series ZU, EZH, EZM, ZX, ZR, ZL

- Eyectores multietapa
- Unidades de vacío modulares

#### FILTROS (Separadores de condensadores)



##### Series AMJ, ZFB, ZFA

- Separador de condensados para vacío
- Filtros de succión para aire

#### VENTOSAS



##### Series ZPT / ZPR Ø 2-125

- Ventosas planas y cóncavas
- Ventosas de fuelle
- Ventosas telescópicas
- Ventosas para trabajos pesados
- Ventosas con rótula articulada
- Etc.

#### VACUOSTATOS DIGITALES



##### Series ZSE1, ZSE4B, PS1000-1100

- Vacuostatos de estado sólido
- Vacuostatos digitales
- Sensores

#### VACUOMETRO



##### Series GZ46

- Vacuómetros

#### TRANSDUCTORES REGULADORES



##### Series EIT209, ET203

- Regulador para vacío
- Transductor proporcional de vacío

#### ELECTROVALVULAS



##### Series SY, EVO, EVT, EVP, EVG

- Tamaños M3-M5-1/8 -2"

#### CILINDROS



##### Series ZDUKC + ZPT

- Cilindros para manipulación por vacío, provistos de vástago hueco

#### ACCESORIOS



##### Válvulas antirretorno, para vacío

- Antirretorno para vacío

SOLICITEN CATALOGO ESPECIFICO DE LOS MATERIALES DESCRITOS EN ESTE GRUPO.  
PONEMOS A SU DISPOSICION NUESTRO DEPARTAMENTO DE NEUMATICA  
PARA EL DISEÑO Y DEFINICION DE SUS PROYECTOS DE MANIPULACION NEUMATICA

### 29012 RACORDAJE

#### SERIE KJ

Racordaje miniatura  
● Conexión instantánea



#### Características

Para tubo	Ø ext. 4-6
Roscas	M3-M5-1/8" R(PT)

#### SERIE KQ2

Racordaje  
● Conexión instantánea



#### Características

Para tubo	Ø ext. 4-6-8-10-12-16
Roscas	M5-1/8-1/4-3/8-1/2" R(PT)

#### SERIE KG

Racordaje acero inoxidable  
● Conexión instantánea



#### Características

Para tubo	Ø ext. 4-6-8-10-12-16
Roscas	M5-1/8-1/4-3/8-1/2" R(PT)

#### SERIE KQ

Racordaje con rosca UNI (Válida para NPT, NPTF, G(PF), Rc(PT))  
● Conexión instantánea



#### Características

Para tubo	Ø ext. 4-6-8-10-12-16
Roscas	1/8-1/4-3/8-1/2" R(PT)

#### SERIE KS

Racores rotativos  
● Conexión instantánea



#### Características

Para tubo	Ø ext. 4-6-8-10-12
Roscas	M5-1/8-1/4-3/8-1/2" R(PT)

#### SERIE KC

Enchufes rápidos con antirretorno  
● Conexión instantánea



#### Características

Para tubo	Ø ext. 4-6-8-10-12
Roscas	M5-1/8-1/4-3/8-1/2" R(PT)

#### SERIE KR

Racordaje resistente a las proyecciones incandescentes  
● Conexión instantánea



#### Características

Para tubo	Ø ext. 6-8-10-12
Roscas	1/8-1/4-3/8-1/2" R(PT)

SOLICITEN CATALOGO ESPECIFICO DE LOS MATERIALES DESCRITOS EN ESTE GRUPO.  
PONEMOS A SU DISPOSICION NUESTRO DEPARTAMENTO DE NEUMATICA  
PARA EL DISEÑO Y DEFINICION DE SUS PROYECTOS DE MANIPULACION NEUMATICA

### 29012 RACORDAJE

#### SERIE KM-KRM



**Regletas de conexión múltiple**  
 • Conexión instantánea y no inflamables

#### Características

Serie KM	Ø ext. 4-6-8
Serie KRM	Ø ext. 6-8, no inflamable

#### SERIE DM-KDM



#### Multiconectores

#### Características

Para tubo	Ø ext. 4-6-8
-----------	--------------

#### SERIE M

Racordaje miniatura



#### Características

Para tubo	Ø ext. 4-6
Roscas	M3-M5-1/8" R(PT)

#### SERIE H, DL, DT

Racores de anillo



#### Características

Para tubo	Ø ext. 6-8-10-12
Roscas	1/8-1/4-3/8-1/2" R(PT)

#### SERIE VHK

Válvulas 2/2 y 3/2 vías



#### Características

Para tubo	Ø ext. 4-6-8-10-12
Roscas	M5-1/8-1/4-3/8-1/2" R(PT)

### 29013 SILENCIADORES

#### SERIE AN



#### Silenciadores (30dB(A))

#### Características

Roscas	M3-M5-1/8-1/4-3/8-1/2-3/4-1-1 1/2-2"
--------	--------------------------------------

#### SERIE ANA1



#### Silenciadores (40dB(A))

#### Características

Roscas	1/8-1/4-3/8-1/2-3/4-1-1 1/4-1 1/2-2"
--------	--------------------------------------

#### SERIE AMC



#### Filtro-Silenciador-Desoleador

#### Características

Roscas	1/4-3/8-1/2-3/4-1-1 1/2-2"
--------	----------------------------

SOLICITEN CATALOGO ESPECIFICO DE LOS MATERIALES DESCRITOS EN ESTE GRUPO.  
 PONEMOS A SU DISPOSICION NUESTRO DEPARTAMENTO DE NEUMATICA  
 PARA EL DISEÑO Y DEFINICION DE SUS PROYECTOS DE MANIPULACION NEUMATICA